

Recombinant Anti-Heme Oxygenase 1 antibody (小鼠单克隆抗体)

K545312 -20°C


产品信息

蛋白质全称	血红素加氧酶 1
别名	HMOX1, HMOX1D, HO-1, HSP32, bK286B10, heme oxygenase 1
免疫原	KLH 偶联的小鼠 Heme oxygenase 1 合成肽
Uniprot ID	P14901
抗体亚型	IgG1, κ
克隆号	SB152
纯化方式	亲和纯化
亚细胞定位	内质网膜
预测分子量 / 观测分子量	33 kDa / 28/33 kDa

背景

Heme oxygenase cleaves the heme ring at the alpha methene bridge to form biliverdin. Biliverdin is subsequently converted to bilirubin by biliverdin reductase. Under physiological conditions, the activity of heme oxygenase is highest in the spleen, where senescent erythrocytes are sequestered and destroyed. Exhibits cytoprotective effects since excess of free heme sensitizes cells to undergo apoptosis.

应用

WB 免疫印迹

物种: 人, 小鼠, 大鼠

稀释比: 1: 300-1: 800

阳性样品: 脾

IHC/IF 免疫组织化学/免疫荧光

物种: 人, 小鼠, 大鼠, 猴

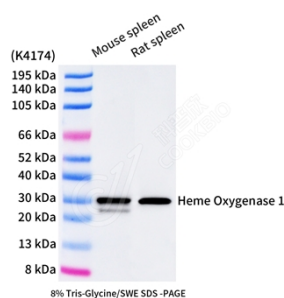
稀释比: 1: 500-1: 1000

阳性样品: lps (24h) 肺诱导炎症模型, lps 诱导脾脏炎症模型 (6h), 肝

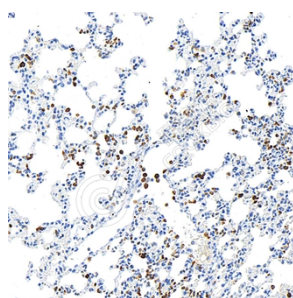
储存条件

储存条件: 自收到之日起 -20°C 下储存一年, 避免反复冻融。
储存缓冲液: 含 0.15% ProClin300 防腐剂, 100 μg/mL 牛血清白蛋白和 50% 甘油的磷酸盐缓冲液。

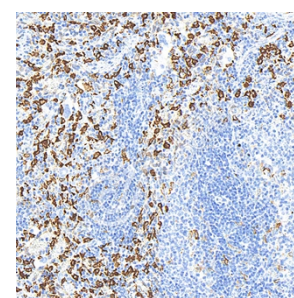
图像



WB 检测 Heme Oxygenase 1 蛋白(货号 K545312).
 样品: 经 RIPA 裂解液(货号 KSG2002)处理的蛋白质.
 封闭: 3% 脱脂牛奶(货号 KSGC310001)溶于 TBST 溶液, 室温孵育 1 小时.
 一抗: 1: 300 稀释, 4°C 孵育过夜.
 二抗: HRP 标记山羊抗小鼠 IgG (H+L) (货号 KB69903), 1: 5000 稀释, 室温孵育 1 小时.



IHC 检测 Heme Oxygenase 1 蛋白(货号 K545312).
 样品: 小鼠 lps (24h) 肺诱导炎症模型, 4% 多聚甲醛(货号 KSG1101) 固定 12-24 小时.
 抗原修复: 柠檬酸抗原修复液(干粉, pH 6.0) (KSG1201), 高压锅均匀喷气计时 2 分钟.
 一抗: 1: 800 稀释, 4°C 孵育过夜.
 二抗: S-visualization 免疫组化多聚二抗(山羊抗小鼠), 即用型(货号 KB3903), 室温孵育 20 分钟.



IHC 检测 Heme Oxygenase 1 蛋白(货号 K545312).
 样品: 大鼠 lps 诱导脾脏炎症模型 (6h), 4% 多聚甲醛(货号 KSG1101) 固定 12-24 小时.
 抗原修复: 柠檬酸抗原修复液(干粉, pH 6.0) (KSG1201), 高压锅均匀喷气计时 2 分钟.
 一抗: 1: 800 稀释, 4°C 孵育过夜.
 二抗: S-visualization 免疫组化多聚二抗(山羊抗小鼠), 即用型(货号 KB3903), 室温孵育 20 分钟.

For Research Use Only!

Ver. No.: V1-202603