

Recombinant Anti-beta Amyloid 1-40 antibody (小鼠单克隆抗体)

K5453591 -20°C



产品信息

蛋白质全称	淀粉样β前体蛋白
别名	ABPP, APP, N-APP, Aβeta40, Beta-APP40, App, Aβ40, A beta 40beta Amyloid 40
免疫原	KLH 偶联的小鼠 Aβ40 合成肽
Uniprot ID	P12023
抗体亚型	IgG1, κ
克隆号	SB155
纯化方式	亲和纯化
亚细胞定位	细胞膜, 细胞质

应用

IHC/IF 免疫组织化学/免疫荧光

物种: 人, 小鼠, 大鼠

稀释比: 1: 500-1: 1000

阳性样品: 阿尔茨海默氏症脑, 阿尔茨海默氏症脑模型

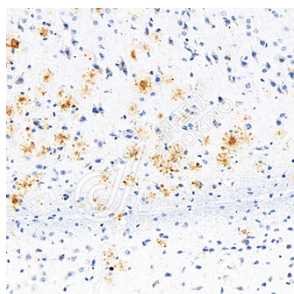
背景

Most of autosomal dominant familial AD can be attributed to mutations in one of three genes: those encoding amyloid precursor protein (APP) and presenilins 1 and 2. Most mutations in the APP and presenilin genes increase the production of a small protein called Aβ42, which is the main component of senile plaques. Some of the mutations merely alter the ratio between Aβ42 and the other major forms particularly Aβ40 without increasing Aβ42 levels.

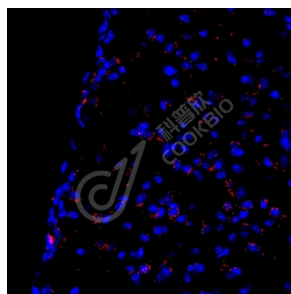
储存条件

储存条件: 自收到之日起 -20°C下储存一年, 避免反复冻融。
储存缓冲液: 含 0.15% ProClin300 防腐剂, 100 μg/mL 牛血清白蛋白和 50%甘油的磷酸盐缓冲液。

图像



IHC 检测 beta Amyloid 1-40 蛋白(货号 K5453591).
 样品: 小鼠阿尔茨海默氏症脑, 4%多聚甲醛 (货号 KSG1101) 固定 12-24 小时.
 抗原修复: Tris-EDTA 抗原修复液(pH 9.0) (KSG1203), 98°C, 20 分钟.
 一抗: 1: 800 稀释, 4°C 孵育过夜.
 二抗: S-visualization 免疫组化多聚二抗(山羊抗小鼠), 即用型 (货号 KB3903), 室温孵育 20 分钟.



IF 检测 beta Amyloid 1-40 蛋白(货号 K5453591)(红色).
 样品: 小鼠阿尔茨海默氏症脑模型, 4%多聚甲醛 (货号 KSG1101) 固定 12-24 小时.
 抗原修复: Tris-EDTA 抗原修复液(pH 9.0) (KSG1203), 98°C, 20 分钟.
 封闭: 3% BSA (货号 KSGC305010) 的 PBS 溶液, 室温孵育 30 分钟.
 一抗: 1: 800 稀释, 4°C 孵育过夜.
 二抗: Cy3 标记山羊抗小鼠 IgG (H+L) (货号 KB63903), 1: 300 稀释, 室温孵育 1 小时.

For Research Use Only!

Ver. No.: V1-202603