

Recombinant Anti-Sarcomeric Alpha Actinin antibody (小鼠单克隆抗体)

K546665 -20°C


产品信息

蛋白质全称	α-辅肌动蛋白 2
别名	ACTN2, CMD1AA, CMH23, Actinin alpha 2, alpha Actinin 2, Actn2
免疫原	KLH 偶联的小鼠 Sarcomeric Alpha Actinin 合成肽
Uniprot ID	Q9J191
抗体亚型	IgG1, κ
克隆号	SB174
纯化方式	亲和纯化
亚细胞定位	细胞质, 肌纤维, 肌节, Z 线
预测分子量 / 观测分子量	104 kDa / 104 kDa

应用

WB 免疫印迹

物种: 小鼠, 大鼠
 稀释比: 1: 1000-1: 3000
 阳性样品:

IHC/IF 免疫组织化学/免疫荧光

物种: 人, 小鼠, 大鼠
 稀释比: 1: 400-1: 800
 阳性样品: 肾

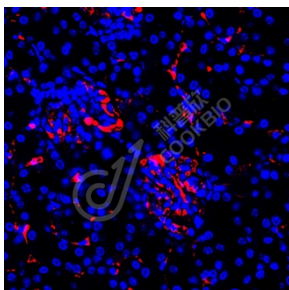
背景

Alpha-actinin 2 is a protein which in humans is encoded by the ACTN2 gene. This gene encodes an alpha-actinin isoform that is expressed in both skeletal and cardiac muscles and functions to anchor myofibrillar actin thin filaments and titin to Z-discs. The primary function of alpha-actinin 2 is to crosslink filamentous actin molecules and titin molecules from adjoining sarcomeres at Z-discs, a function that is modulated by phospholipids. Alpha-actinin 2 also functions in docking signalling molecules at Z-discs, and additional studies have also implicated alpha-actinin 2 in the binding of cardiac ion channels, Kv1.5 in particular.

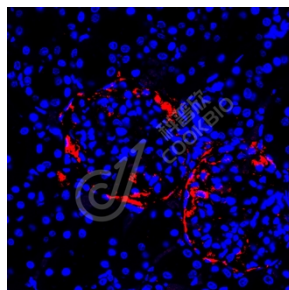
储存条件

储存条件: 自收到之日起 -20°C下储存一年, 避免反复冻融。
储存缓冲液: 含 0.15% ProClin300 防腐剂, 100 μg/mL 牛血清白蛋白和 50%甘油的磷酸盐缓冲液。

图像



IF 检测 Sarcomeric Alpha Actinin 蛋白(货号 K546665)(红色)
 样品: 小鼠肾, 4%多聚甲醛 (货号 KSG1101) 固定 12-24 小时。
 抗原修复: 柠檬酸抗原修复液(干粉, pH 6.0) (KSG1201), 高压锅均匀喷气计时 2 分钟。
 封闭: 3% BSA (货号 KSGC305010) 的 PBS 溶液, 室温孵育 30 分钟。
 一抗: 1: 600 稀释, 4°C 孵育过夜。
 二抗: Cy3 标记山羊抗小鼠 IgG (H+L) (货号 KB63903), 1: 300 稀释, 室温孵育 1 小时。



IF 检测 Sarcomeric Alpha Actinin 蛋白(货号 K546665)(红色)
 样品: 大鼠肾, 4%多聚甲醛 (货号 KSG1101) 固定 12-24 小时。
 抗原修复: 柠檬酸抗原修复液(干粉, pH 6.0) (KSG1201), 高压锅均匀喷气计时 2 分钟。
 封闭: 3% BSA (货号 KSGC305010) 的 PBS 溶液, 室温孵育 30 分钟。
 一抗: 1: 600 稀释, 4°C 孵育过夜。
 二抗: Cy3 标记山羊抗小鼠 IgG (H+L) (货号 KB63903), 1: 300 稀释, 室温孵育 1 小时。

For Research Use Only!
Ver. No.: V1-202603