

Recombinant Anti-Cytokeratin 15 antibody (小鼠单克隆抗体)

K5454944 -20°C



产品信息

蛋白质全称	I型细胞角蛋白 15
别名	Cytokeratin-15, CK-15, Keratin-15, K15, Krt1-15, KRTL15, Keratin-15, K1CO, KRTB, Type I keratin Ka15
免疫原	KLH 偶联的人 Cytokeratin15 合成肽
Uniprot ID	P19012
抗体亚型	IgG1, κ
克隆号	SB179
纯化方式	亲和纯化
亚细胞定位	细胞骨架, 胞质溶胶, 细胞核
预测分子量 / 观测分子量	49 kDa / 49 kDa

应用

WB 免疫印迹

物种: 人
 稀释比: 1: 500-1: 1500
 阳性样品:

IHC/IF 免疫组织化学/免疫荧光

物种: 人, 大鼠
 稀释比: 1: 250-1: 1000
 阳性样品: 食管癌, 皮肤

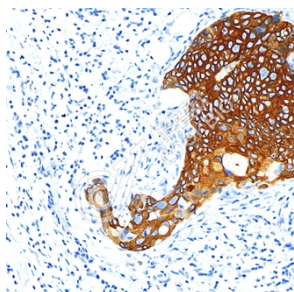
背景

Keratins are a large family of proteins that form the intermediate filament cytoskeleton of epithelial cells, which are classified into two major sequence types. Type I keratins are a group of acidic intermediate filament proteins, including K9-K23, and the hair keratins Ha1-Ha8. Type II keratins are the basic or neutral counterparts to the acidic type I keratins, including K1-K8, and the hair keratins, Hb1-Hb6. Keratin 15 is a type I cytokeratin. It is found in some progenitor basal cells within complex epithelia.

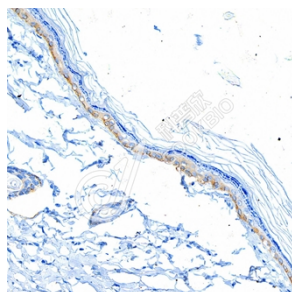
储存条件

储存条件: 自收到之日起 -20°C下储存一年, 避免反复冻融。
储存缓冲液: 含 0.15% ProClin300 防腐剂, 100 μg/mL 牛血清白蛋白和 50%甘油的磷酸盐缓冲液。

图像



IHC 检测 Cytokeratin 15 蛋白(货号 K5454944).
 样品: 人食管癌, 4%多聚甲醛 (货号 KSG1101) 固定 12-24 小时.
 抗原修复: 柠檬酸抗原修复液(干粉, pH 6.0) (KSG1201), 高压锅均匀喷气计时 2 分钟.
 一抗: 1: 600 稀释, 4°C 孵育过夜.
 二抗: S-vision 免疫组化多聚二抗(山羊抗小鼠), 即用型 (货号 KB3903), 室温孵育 20 分钟.



IHC 检测 Cytokeratin 15 蛋白(货号 K5454944).
 样品: 大鼠皮肤, 4%多聚甲醛 (货号 KSG1101) 固定 12-24 小时.
 抗原修复: 柠檬酸抗原修复液(干粉, pH 6.0) (KSG1201), 高压锅均匀喷气计时 2 分钟.
 一抗: 1: 600 稀释, 4°C 孵育过夜.
 二抗: S-vision 免疫组化多聚二抗(山羊抗小鼠), 即用型 (货号 KB3903), 室温孵育 20 分钟.

For Research Use Only!

Ver. No.: V1-202603