

Recombinant Anti-Cytokeratin 16/K16 antibody (兔单克隆抗体)

K5450042 -20°C


产品信息

蛋白质全称	I型细胞角蛋白 16
别名	Krt16, KRT16, CK16, FNEPPK, K16, K1CP, KRT16A, NEPPK, PC1, keratin 16
免疫原	KLH 偶联的人 Cytokeratin 16 合成肽
Uniprot ID	P08779
抗体亚型	IgG, κ
克隆号	SB198
纯化方式	亲和纯化
亚细胞定位	细胞核, 分泌型, 细胞质

应用

IHC/IF 免疫组织化学/免疫荧光

物种: 人

稀释比: 1: 250-1: 1000

阳性样品: 食管癌, 头颈部鳞状细胞癌

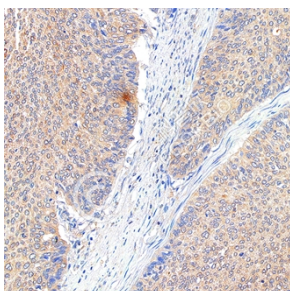
背景

Keratin 16 is a type I cytokeratin. It is paired with keratin 6 in a number of epithelial tissues, including nail bed, esophagus, tongue, and hair follicles. Mutations in the gene encoding this protein are associated with the genetic skin disorders including pachyonychia congenita, non-epidermolytic palmoplantar keratoderma and unilateral palmoplantar verrucous nevus

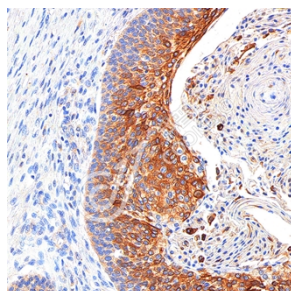
储存条件

储存条件: 自收到之日起 -20°C下储存一年, 避免反复冻融。
储存缓冲液: 含 0.15% ProClin300 防腐剂, 100 μg/mL 牛血清白蛋白和 50%甘油的磷酸盐缓冲液。

图像



IHC 检测 Cytokeratin 16/K16 蛋白(货号 K5450042).
 样品: 人食管癌, 4%多聚甲醛 (货号 KSG1101) 固定 12-24 小时.
 抗原修复: 柠檬酸抗原修复液(干粉, pH 6.0) (KSG1201), 高压锅均匀喷气计时 2 分钟.
 一抗: 1: 600 稀释, 4°C 孵育过夜.
 二抗: S-vision 免疫组化多聚二抗(山羊抗兔), 即用型 (货号 KB3906), 室温孵育 20 分钟.



IHC 检测 Cytokeratin 16/K16 蛋白(货号 K5450042).
 样品: 人头颈部鳞状细胞癌, 4%多聚甲醛 (货号 KSG1101) 固定 12-24 小时.
 抗原修复: 柠檬酸抗原修复液(干粉, pH 6.0) (KSG1201), 高压锅均匀喷气计时 2 分钟.
 一抗: 1: 600 稀释, 4°C 孵育过夜.
 二抗: S-vision 免疫组化多聚二抗(山羊抗兔), 即用型 (货号 KB3906), 室温孵育 20 分钟.

For Research Use Only!
Ver. No.: V1-202603