

Anti-F4/80 大鼠单克隆抗体

K236081 -20°C



产品信息

蛋白质全称	粘附 G 蛋白偶联受体 E1
别名	ADGRE1, TM7LN3, EMR1, Gpf480, adhesion G protein-coupled receptor E1
免疫原	KLH 偶联的小鼠 F4/80 合成肽
Uniprot ID	Q61549
抗体亚型	IgG1, κ
克隆号	1B11B11
纯化方式	亲和纯化
亚细胞定位	细胞膜

应用

IHC/IF 免疫组织化学/免疫荧光

物种: 小鼠

稀释比: 1: 500-1: 1500

阳性样品: lps (24h) 诱导肝脏炎症模型, 肝

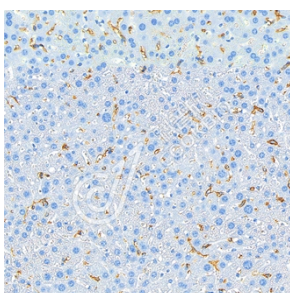
背景

EGF-like module-containing mucin-like hormone receptor-like 1 also known as F4/80 is a protein encoded by the ADGRE1 gene. EMR1 is a member of the adhesion GPCR family. Adhesion GPCRs are characterized by an extended extracellular region often possessing N-terminal protein modules that is linked to a TM7 region via a domain known as the GPCR-Autoproteolysis INDucing (GAIN) domain.

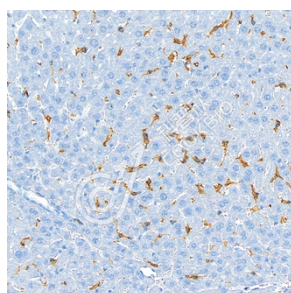
储存条件

储存条件: 自收到之日起 -20°C 下储存一年, 避免反复冻融。
储存缓冲液: 含 0.15% ProClin300 防腐剂, 100 μg/mL 牛血清白蛋白和 50% 甘油的磷酸盐缓冲液。

图像



IHC 检测 F4/80 蛋白(货号 K236081).
 样品: 小鼠 lps (24h) 诱导肝脏炎症模型, 4%多聚甲醛 (货号 KSG1101) 固定 12-24 小时.
 抗原修复: 柠檬酸抗原修复液(干粉, pH 6.0) (KSG1201), 高压锅均匀喷气计时 2 分钟.
 一抗: 1: 1000 稀释, 4°C 孵育过夜.
 二抗: HRP 标记山羊抗大鼠 IgG (H+L) (货号 KB69906), 1: 5000 稀释, 室温孵育 1 小时.



IHC 检测 F4/80 蛋白(货号 K236081).
 样品: 小鼠肝, 4%多聚甲醛 (货号 KSG1101) 固定 12-24 小时.
 抗原修复: 柠檬酸抗原修复液(干粉, pH 6.0) (KSG1201), 高压锅均匀喷气计时 2 分钟.
 一抗: 1: 1000 稀释, 4°C 孵育过夜.
 二抗: HRP 标记山羊抗大鼠 IgG (H+L) (货号 KB69906), 1: 5000 稀释, 室温孵育 1 小时.

For Research Use Only!

Ver. No.: V1-202603