

Anti-Collagen II 兔多克隆抗体

K1347196 -20°C



产品信息

蛋白质全称	II 型胶原蛋白α1 链
别名	COL2A1, ANFH, AOM, COL11A3, SEDC, STL1, collagen type II alpha 1, collagen type II alpha 1 chain
免疫原	KLH 偶联的人 COL2A1 合成肽
Uniprot ID	P02458
抗体亚型	IgG
纯化方式	亲和纯化
亚细胞定位	分泌型, 胞外空间, 胞外基质

应用

IHC/IF 免疫组织化学/免疫荧光

物种: 人
 稀释比: 1: 300-1: 900
 阳性样品: 支气管软骨

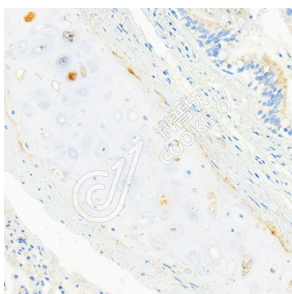
背景

Type II collagen is specific for cartilaginous tissues. It is essential for the normal embryonic development of the skeleton, for linear growth and for the ability of cartilage to resist compressive forces.

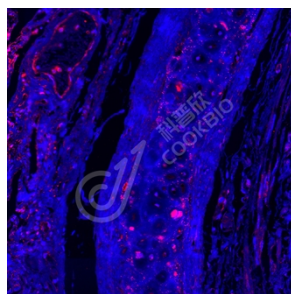
储存条件

储存条件: 自收到之日起 -20°C下储存一年, 避免反复冻融。
储存缓冲液: 含 0.15% ProClin300 防腐剂, 100 μg/mL 牛血清白蛋白和 50%甘油的磷酸盐缓冲液。

图像



IHC 检测 Collagen II 蛋白(货号 K1347196).
 样品: 人支气管软骨, 4%多聚甲醛 (货号 KSG1101) 固定 12-24 小时.
 抗原修复: 柠檬酸抗原修复液(干粉, pH 6.0) (KSG1201), 高压锅均匀喷气计时 2 分钟.
 一抗: 1: 600 稀释, 4°C 孵育过夜.
 二抗: S-vision 免疫组化多聚二抗(山羊抗兔), 即用型 (货号 KB3906), 室温孵育 20 分钟.



IF 检测 Collagen II 蛋白(货号 K1347196)(红色).
 样品: 人支气管软骨, 4%多聚甲醛 (货号 KSG1101) 固定 12-24 小时.
 抗原修复: 柠檬酸抗原修复液(干粉, pH 6.0) (KSG1201), 高压锅均匀喷气计时 2 分钟.
 封闭: 3% BSA (货号 KSGC305010) 的 PBS 溶液, 室温孵育 30 分钟.
 一抗: 1: 600 稀释, 4°C 孵育过夜.
 二抗: Cy3 标记山羊抗兔 IgG (H+L) (货号 KB63909), 1: 300 稀释, 室温孵育 1 小时.

For Research Use Only!

Ver. No.: V1-202603