

Recombinant Anti-Synaptopodin antibody (兔单克隆抗体)

K5453147 -20°C



产品信息

蛋白质全称	突触足蛋白
别名	Synpo, Kiaa1029, SYNPO
免疫原	KLH 偶联的小鼠 Synaptopodin 合成肽
Uniprot ID	Q8CC35
抗体亚型	IgG, κ
克隆号	SB225
纯化方式	亲和纯化
亚细胞定位	细胞质
预测分子量 / 观测分子量	100 kDa / 100 kDa

应用

WB 免疫印迹

物种: 小鼠
 稀释比: 1: 500-1: 1000
 阳性样品: 海马区, 骨骼肌, 脑

IHC/IF 免疫组织化学/免疫荧光

物种: 小鼠
 稀释比: 1: 500-1: 1000
 阳性样品: 肾

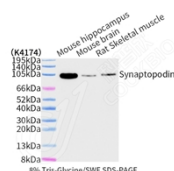
背景

SYNPO, also known as synaptopodin, is an actin-associated protein in telencephalic dendrites and renal podocytes. SYNPO is tightly associated with the dendritic spine apparatus, and mice lacking the SYNPO gene for synaptopodin do not form a spine apparatus. These SYNPO-null mice also demonstrate an impaired ability to express long-term potentiation as well as deficits in spatial memory tasks, indicating that SYNPO is involved in the regulation of synaptic plasticity. Recent studies suggest that SYNPO is linked to neuronal calcium stores and plays a role in the calcium store-associated ability of neurons to undergo long-term plasticity.

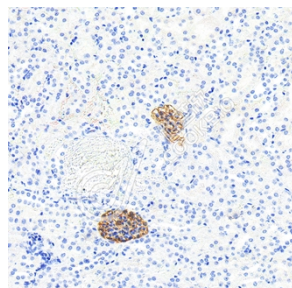
储存条件

储存条件: 自收到之日起 -20°C下储存一年, 避免反复冻融。
储存缓冲液: 含 0.15% ProClin300 防腐剂, 100 μg/mL 牛血清白蛋白和 50%甘油的磷酸盐缓冲液。

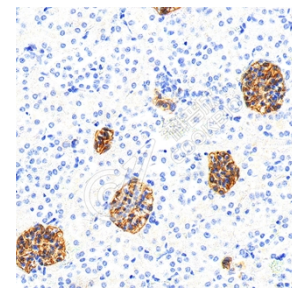
图像



WB 检测 Synaptopodin 蛋白(货号 K5453147).
 样品: 经 RIPA 裂解液(货号 KSG2002)处理的蛋白质.
 封闭: 3%脱脂牛奶(货号 KSGC310001)溶于 TBST 溶液, 室温孵育 1 小时.
 一抗: 1: 800 稀释, 4°C 孵育过夜.
 二抗: HRP 标记山羊抗兔 IgG (H+L) (货号 KB69909), 1: 5000 稀释, 室温孵育 1 小时.



IHC 检测 Synaptopodin 蛋白(货号 K5453147).
 样品: 小鼠肾, 4%多聚甲醛(货号 KSG1101)固定 12-24 小时.
 抗原修复: Tris-EDTA 抗原修复液(pH 9.0) (KSG1203), 98°C, 20 分钟.
 一抗: 1: 800 稀释, 4°C 孵育过夜.
 二抗: S-vision 免疫组化多聚二抗(山羊抗兔),即用型(货号 KB3906), 室温孵育 20 分钟.



IHC 检测 Synaptopodin 蛋白(货号 K5453147).
 样品: 小鼠肾, 4%多聚甲醛(货号 KSG1101)固定 12-24 小时.
 抗原修复: Tris-EDTA 抗原修复液(pH 9.0) (KSG1203), 98°C, 20 分钟.
 一抗: 1: 800 稀释, 4°C 孵育过夜.
 二抗: S-vision 免疫组化多聚二抗(山羊抗兔),即用型(货号 KB3906), 室温孵育 20 分钟.

For Research Use Only!

Ver. No.: V1-202603