

Anti-alpha smooth muscle Actin 小鼠单克隆抗体

K2364092 -20°C


产品信息

蛋白质全称	主动脉平滑肌肌动蛋白
别名	Actin, aortic smooth muscle, Alpha-actin-2, Cell growth-inhibiting gene 46 protein, ACTA2, ACTSA, ACTVS, GIG46, SMA, a-sma, sma
免疫原	KLH 偶联的人 alpha smooth muscle actin 合成肽
Uniprot ID	P62736
抗体亚型	IgG1, κ
克隆号	1B4G1
纯化方式	亲和纯化
亚细胞定位	细胞质
预测分子量 / 观测分子量	42 kDa / 42 kDa

应用

WB 免疫印迹

物种: 人, 小鼠, 大鼠
 稀释比: 1: 500-1: 1000
 阳性样品: HeLa 细胞

IHC/IF 免疫组织化学/免疫荧光

物种: 人, 小鼠, 大鼠
 稀释比: 1: 500-1: 1000
 阳性样品: 结肠癌, 睾丸

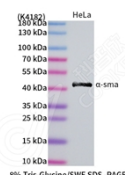
背景

Alpha-actin-2 also known as actin, aortic smooth muscle or alpha smooth muscle actin (α -SMA, SMactin, alpha-SM-actin, ASMA). Actin alpha 2, the human aortic smooth muscle actin gene, is one of six different actin isoforms which have been identified. Actins are highly conserved proteins that are involved in cell motility, structure and integrity. Alpha actins are a major constituent of the contractile apparatus. Alpha-smooth muscle actin (α -SMA) is commonly used as a marker of myofibroblast formation.

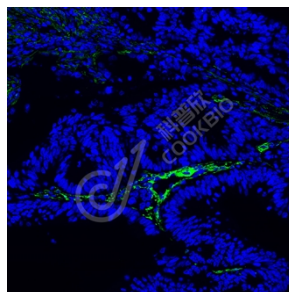
储存条件

储存条件: 自收到之日起 -20°C下储存一年, 避免反复冻融。
储存缓冲液: 含 0.15% ProClin300 防腐剂, 100 μ g/mL 牛血清白蛋白和 50%甘油的磷酸盐缓冲液。

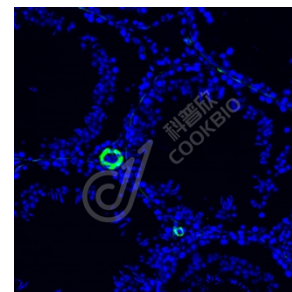
图像



WB 检测 alpha smooth muscle Actin 蛋白(货号 K2364092).
 样品: 经 RIPA 裂解液(货号 KSG2002)处理的蛋白质.
 封闭: 3%脱脂牛奶(货号 KSGC310001)溶于 TBST 溶液, 室温孵育 1 小时.
 一抗: 1: 1000 稀释, 4°C 孵育过夜.
 二抗: HRP 标记山羊抗小鼠 IgG (H+L) (货号 KB69903), 1: 5000 稀释, 室温孵育 1 小时.



IF 检测 alpha smooth muscle Actin 蛋白(货号 K2364092)(绿色).
 样品: 人结肠癌, 4%多聚甲醛 (货号 KSG1101) 固定 12-24 小时.
 抗原修复: Tris-EDTA 抗原修复液(pH 9.0) (KSG1203), 98°C, 20 分钟.
 封闭: 3% BSA (货号 KSGC305010) 的 PBS 溶液, 室温孵育 30 分钟.
 一抗: 1: 800 稀释, 4°C 孵育过夜.
 二抗: Alexa Fluor 488 标记山羊抗小鼠 IgG (H+L) (货号 KB75903), 1: 400 稀释, 室温孵育 1 小时.



IF 检测 alpha smooth muscle Actin 蛋白(货号 K2364092)(绿色).
 样品: 大鼠睾丸, 4%多聚甲醛 (货号 KSG1101) 固定 12-24 小时.
 抗原修复: Tris-EDTA 抗原修复液(pH 9.0) (KSG1203), 98°C, 20 分钟.
 封闭: 3% BSA (货号 KSGC305010) 的 PBS 溶液, 室温孵育 30 分钟.
 一抗: 1: 800 稀释, 4°C 孵育过夜.
 二抗: Alexa Fluor 488 标记山羊抗小鼠 IgG (H+L) (货号 KB75903), 1: 400 稀释, 室温孵育 1 小时.

For Research Use Only!

Ver. No.: V1-202603