

Recombinant Anti-MYC Tag antibody (兔单克隆抗体)

K5450063 -20°C



产品信息

蛋白质全称	MYC 标签
别名	c-myc, Myc, MYC, Myc Epitope Tag, Myc tag, MYC tag, EQKLISEEDL, tag, Tag, TAG
免疫原	KLH 偶联的 EQKLISEEDL 合成肽
抗体亚型	IgG, κ
克隆号	SB226
纯化方式	亲和纯化

应用

WB 免疫印迹

物种: Species independent

稀释比: 1: 500-1: 1000

阳性样品:

ICC/IF 免疫细胞化学/免疫荧光

物种: Species independent

稀释比: 1: 500-1: 1000

阳性样品: 转染 MYC 的 293 细胞

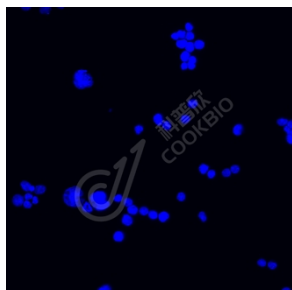
背景

The myc-tag is a short synthetic polypeptide sequence derived from c-myc protein that can be added to recombinant proteins to enable isolation and study when an antibody is not available. This antibody recognizes the MYC tag EQKLISEEDL. Using recombinant DNA technology, the myc tag can be fused to the protein and then an antibody against the myc tag can be used to probe, including purification using chromatography, tracking the protein in localization studies using immunofluorescence, or quantifying levels using Western Blot. The short polypeptide sequence can be fused to the N-terminus or the C-terminus of any protein without influencing function, although it is advised to avoid fusing it to a secretory signal.

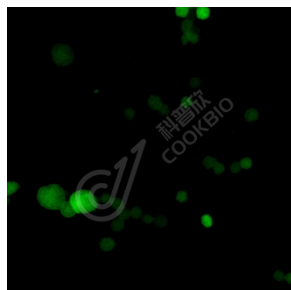
储存条件

储存条件: 自收到之日起 -20°C下储存一年, 避免反复冻融。
储存缓冲液: 含 0.15% ProClin300 防腐剂, 100 μg/mL 牛血清白蛋白和 50%甘油的磷酸盐缓冲液。

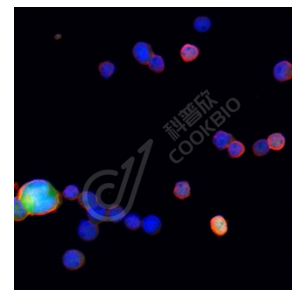
图像



ICC 检测 MYC Tag 蛋白(货号 K5450063)(红色) .
 样品: 转染 MYC 的 293 细胞, 4%多聚甲醛 (货号 KSG1101) 固定 20 分钟.
 封闭: 3% BSA (货号 KSGC305010) 的 PBS 溶液, 室温孵育 30 分钟.
 一抗: 1: 800 稀释, 4°C 孵育过夜.
 二抗: Cy3 标记山羊抗兔 IgG (H+L) (货号 KB63909), 1: 300 稀释, 室温孵育 1 小时.



ICC 检测 MYC Tag 蛋白(货号 K5450063)(红色) .
 样品: 转染 MYC 的 293 细胞, 4%多聚甲醛 (货号 KSG1101) 固定 20 分钟.
 封闭: 3% BSA (货号 KSGC305010) 的 PBS 溶液, 室温孵育 30 分钟.
 一抗: 1: 800 稀释, 4°C 孵育过夜.
 二抗: Cy3 标记山羊抗兔 IgG (H+L) (货号 KB63909), 1: 300 稀释, 室温孵育 1 小时.



ICC 检测 MYC Tag 蛋白(货号 K5450063)(红色) .
 样品: 转染 MYC 的 293 细胞, 4%多聚甲醛 (货号 KSG1101) 固定 20 分钟.
 封闭: 3% BSA (货号 KSGC305010) 的 PBS 溶液, 室温孵育 30 分钟.
 一抗: 1: 800 稀释, 4°C 孵育过夜.
 二抗: Cy3 标记山羊抗兔 IgG (H+L) (货号 KB63909), 1: 300 稀释, 室温孵育 1 小时.

For Research Use Only!

Ver. No.: V1-202603