

Recombinant Anti-Acetylcholinesterase antibody (兔单克隆抗体)

K545114 -20°C



产品信息

蛋白质全称	乙酰胆碱酯酶
别名	ACHE, ACEE, ARACHE, Yt blood group, N-ACHE, Acetylcholine acetylhydrolase, Apoptosis related acetylcholinesterase, ARN-YT, acetylcholinesterase, AChE
免疫原	KLH 偶联的小鼠 Acetylcholinesterase 合成肽
Uniprot ID	P21836
抗体亚型	IgG, κ
克隆号	SB232
纯化方式	亲和纯化
亚细胞定位	细胞膜, 分泌型, 突触

应用

IHC/IF 免疫组织化学/免疫荧光

物种: 小鼠, 大鼠

稀释比: 1: 500-1: 1000

阳性样品: 海马区, 纹状体

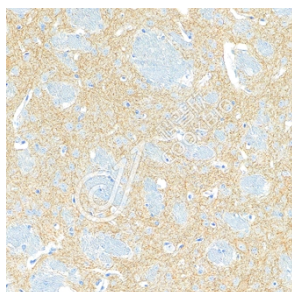
背景

Acetylcholinesterase hydrolyzes the neurotransmitter, acetylcholine at neuromuscular junctions and brain cholinergic synapses, and thus terminates signal transmission. It is also found on the red blood cell membranes, where it constitutes the Yt blood group antigen. Acetylcholinesterase exists in multiple molecular forms which possess similar catalytic properties. It is encoded by the single AChE gene, and the structural diversity in the gene products arises from alternative mRNA splicing, and post-translational associations of catalytic and structural subunits.

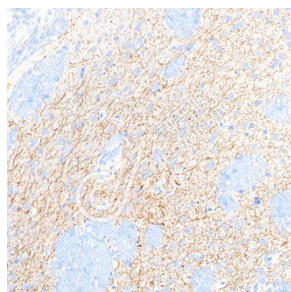
储存条件

储存条件: 自收到之日起 -20°C下储存一年, 避免反复冻融。
储存缓冲液: 含 0.15% ProClin300 防腐剂, 100 μg/mL 牛血清白蛋白和 50%甘油的磷酸盐缓冲液。

图像



IHC 检测 Acetylcholinesterase 蛋白(货号 K545114).
 样品: 小鼠纹状体, 4%多聚甲醛 (货号 KSG1101) 固定 12-24 小时.
 抗原修复: 柠檬酸抗原修复液(干粉, pH 6.0) (KSG1201), 高压锅均匀喷气计时 2 分钟.
 一抗: 1: 800 稀释, 4°C 孵育过夜.
 二抗: S-vision 免疫组化多聚二抗(山羊抗兔),即用型 (货号 KB3906), 室温孵育 20 分钟.



IHC 检测 Acetylcholinesterase 蛋白(货号 K545114).
 样品: 大鼠海马区, 4%多聚甲醛 (货号 KSG1101) 固定 12-24 小时.
 抗原修复: 柠檬酸抗原修复液(干粉, pH 6.0) (KSG1201), 高压锅均匀喷气计时 2 分钟.
 一抗: 1: 800 稀释, 4°C 孵育过夜.
 二抗: S-vision 免疫组化多聚二抗(山羊抗兔),即用型 (货号 KB3906), 室温孵育 20 分钟.

For Research Use Only!

Ver. No.: V1-202603