

# Anti-Aquaporin 2 兔多克隆抗体

K1347280 -20°C



## 产品信息

蛋白质全称	水通道蛋白 2
别名	AQP-2, ADH water channel, Aquaporin-CD, AQP-CD, Collecting duct water channel protein, WCH-CD, Water channel protein for renal collecting duct, Aqp2, cph
免疫原	KLH 偶联的小鼠 Aquaporin 2 合成肽
Uniprot ID	P56402
抗体亚型	IgG
纯化方式	亲和纯化
亚细胞定位	高尔基体, 细胞膜
预测分子量 / 观测分子量	29 kDa / 25-29 kDa

## 应用

### WB 免疫印迹

物种: 小鼠, 大鼠  
 稀释比: 1: 500-1: 1000  
 阳性样品: 肾

### IHC/IF 免疫组织化学/免疫荧光

物种: 人, 小鼠, 大鼠  
 稀释比: 1: 800-1: 2400  
 阳性样品: 肾

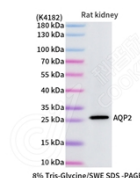
## 背景

This gene encodes a water channel protein located in the kidney collecting tubule. It belongs to the MIP/aquaporin family, some members of which are clustered together on chromosome 12q13. Mutations in this gene have been linked to autosomal dominant, and recessive forms of nephrogenic diabetes insipidus. Belongs to the MIP/aquaporin (TC 1.A.8) family.

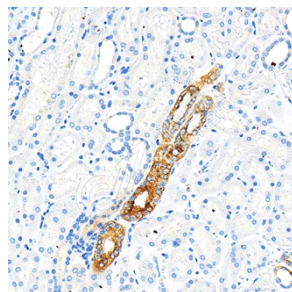
## 储存条件

**储存条件:** 自收到之日起 -20°C下储存一年, 避免反复冻融。  
**储存缓冲液:** 含 0.15% ProClin300 防腐剂, 100 µg/mL 牛血清白蛋白和 50%甘油的磷酸盐缓冲液。

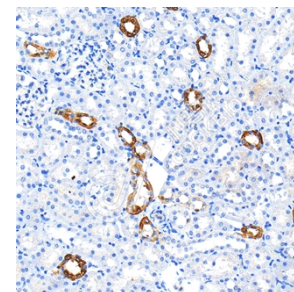
## 图像



WB 检测 Aquaporin 2 蛋白(货号 K1347280).  
 样品: 经 RIPA 裂解液(货号 KSG2002)处理的蛋白质.  
 封闭: 3%脱脂牛奶(货号 KSGC310001)溶于 TBST 溶液, 室温孵育 1 小时.  
 一抗: 1: 1000 稀释, 4°C 孵育过夜.  
 二抗: HRP 标记山羊抗兔 IgG (H+L) (货号 KB69909), 1: 5000 稀释, 室温孵育 1 小时.



IHC 检测 Aquaporin 2 蛋白(货号 K1347280).  
 样品: 人肾, 4%多聚甲醛 (货号 KSG1101) 固定 12-24 小时.  
 抗原修复: 柠檬酸抗原修复液(干粉, pH 6.0) (KSG1201), 98°C, 20 分钟.  
 一抗: 1: 1600 稀释, 4°C 孵育过夜.  
 二抗: S-visualization 免疫组化多聚二抗(山羊抗兔,即用型 (货号 KB3906), 室温孵育 20 分钟.



IHC 检测 Aquaporin 2 蛋白(货号 K1347280).  
 样品: 小鼠肾, 4%多聚甲醛 (货号 KSG1101) 固定 12-24 小时.  
 抗原修复: 柠檬酸抗原修复液(干粉, pH 6.0) (KSG1201), 98°C, 20 分钟.  
 一抗: 1: 1600 稀释, 4°C 孵育过夜.  
 二抗: S-visualization 免疫组化多聚二抗(山羊抗兔,即用型 (货号 KB3906), 室温孵育 20 分钟.

For Research Use Only!

Ver. No.: V1-202603