

# Recombinant Anti-Tau antibody (小鼠单克隆抗体)

**K5454824 -20°C**


## 产品信息

蛋白质全称	微管相关蛋白 tau
别名	Neurofibrillary tangle protein, Paired helical filament-tau, PHF-tau, MAPT, DDPAC, FTDP 17, MAPTL, RNPTAU, PPP1R103, Paired helical filament-tau
免疫原	人 Tau 重组蛋白
Uniprot ID	P10636
抗体亚型	IgG, κ
克隆号	SB251
纯化方式	亲和纯化
亚细胞定位	细胞质, 细胞膜
预测分子量 / 观测分子量	79 kDa / 50-80 kDa

## 应用

### WB 免疫印迹

物种: 人, 小鼠, 大鼠  
 稀释比: 1: 500-1: 1000  
 阳性样品:

### IHC/IF 免疫组织化学/免疫荧光

物种: 人, 小鼠, 大鼠  
 稀释比: 1: 600-1: 1800  
 阳性样品: 脑

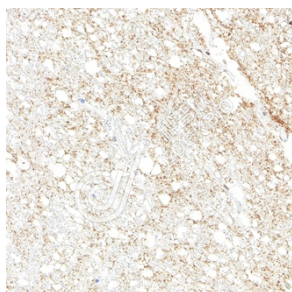
## 背景

Tau is a neuronal microtubule-associated protein found predominantly on axons. The function of Tau is to promote microtubule assembly and stability, and might be involved in the establishment and maintenance of neuronal polarity. The C-terminus binds axonal microtubules while the N-terminus binds neural plasma membrane components, suggesting that tau functions as a linker protein between both. Axonal polarity is predetermined by tau localization (in the neuronal cell) in the domain of the cell body defined by the centrosome.

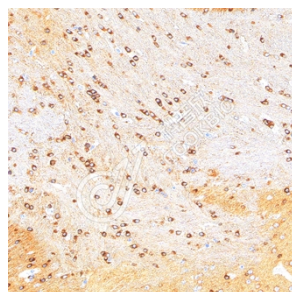
## 储存条件

**储存条件:** 自收到之日起 -20°C 下储存一年, 避免反复冻融。  
**储存缓冲液:** 含 0.15% ProClin300 防腐剂, 100 μg/mL 牛血清白蛋白和 50% 甘油的磷酸盐缓冲液。

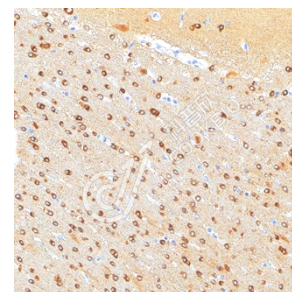
## 图像



IHC 检测 Tau 蛋白(货号 K5454824).  
 样品: 人脑, 4%多聚甲醛 (货号 KSG1101) 固定 12-24 小时  
 抗原修复: Tris-EDTA 抗原修复液(pH 9.0) (KSG1203), 98°C, 20 分钟。  
 一抗: 1: 1200 稀释, 4°C 孵育过夜。  
 二抗: S-vision 免疫组化多聚二抗(山羊抗小鼠), 即用型 (货号 KB3903), 室温孵育 20 分钟。



IHC 检测 Tau 蛋白(货号 K5454824).  
 样品: 小鼠脑, 4%多聚甲醛 (货号 KSG1101) 固定 12-24 小时。  
 抗原修复: Tris-EDTA 抗原修复液(pH 9.0) (KSG1203), 98°C, 20 分钟。  
 一抗: 1: 1200 稀释, 4°C 孵育过夜。  
 二抗: S-vision 免疫组化多聚二抗(山羊抗小鼠), 即用型 (货号 KB3903), 室温孵育 20 分钟。



IHC 检测 Tau 蛋白(货号 K5454824).  
 样品: 大鼠脑, 4%多聚甲醛 (货号 KSG1101) 固定 12-24 小时。  
 抗原修复: Tris-EDTA 抗原修复液(pH 9.0) (KSG1203), 98°C, 20 分钟。  
 一抗: 1: 1200 稀释, 4°C 孵育过夜。  
 二抗: S-vision 免疫组化多聚二抗(山羊抗小鼠), 即用型 (货号 KB3903), 室温孵育 20 分钟。

**For Research Use Only!**
**Ver. No.: V1-202603**