

Recombinant Anti-PD1 antibody (兔单克隆抗体)

K5461232 -20°C



产品信息

蛋白质全称	程序性细胞死亡蛋白 3
别名	Protein PD-1, mPD-1, CD279, Pdc1, Pd1, SLEB2, Systemic lupus erythematosus susceptibility 2, hSLE1, PDCD1, PD-1, PD1, SLEB2, hPD-1, hPD-l, Programmed cell death 1
免疫原	小鼠 PD1 重组蛋白
Uniprot ID	Q02242
抗体亚型	IgG, κ
克隆号	SB293
纯化方式	亲和纯化
亚细胞定位	细胞膜
预测分子量 / 观测分子量	32 kDa / 40-70 kDa

应用

WB 免疫印迹

物种: 小鼠
 稀释比: 1: 1000-1: 4000
 阳性样品:

IHC/IF 免疫组织化学/免疫荧光

物种: 小鼠
 稀释比: 1: 200-1: 400
 阳性样品: 脾, 4T1 细胞皮下核-M 模型

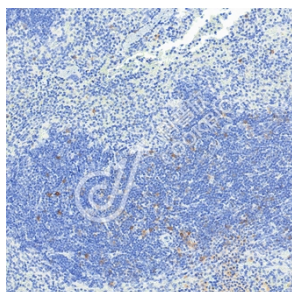
背景

Programmed cell death 1 (PD-1, also known as CD279) is an immunoinhibitory receptor that belongs to the CD28/CTLA-4 subfamily of the Ig superfamily. It is a 288 amino acid (aa) type I transmembrane protein composed of one Ig superfamily domain, a stalk, a transmembrane domain, and an intracellular domain containing an immunoreceptor tyrosine-based inhibitory motif (ITIM) as well as an immunoreceptor tyrosine-based switch motif (ITSM). PD-1 is expressed during thymic development and is induced in a variety of hematopoietic cells in the periphery by antigen receptor signaling and cytokines.

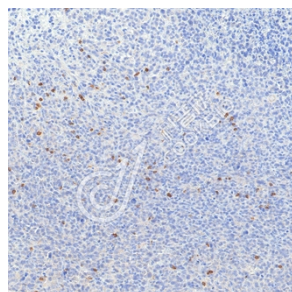
储存条件

储存条件: 自收到之日起 -20°C 下储存一年, 避免反复冻融。
储存缓冲液: 含 0.15% ProClin300 防腐剂, 100 μg/mL 牛血清白蛋白和 50% 甘油的磷酸盐缓冲液。

图像



IHC 检测 PD1 蛋白(货号 K5461232).
 样品: 小鼠脾, 4%多聚甲醛(货号 KSG1101) 固定 12-24 小时.
 抗原修复: 柠檬酸抗原修复液(干粉, pH 6.0) (KSG1201), 高压锅均匀喷气计时 2 分钟.
 一抗: 1: 300 稀释, 4°C 孵育过夜.
 二抗: S-vision 免疫组化多聚二抗(山羊抗兔), 即用型(货号 KB3906), 室温孵育 20 分钟.



IHC 检测 PD1 蛋白(货号 K5461232).
 样品: 小鼠 4T1 细胞皮下核-M 模型, 4%多聚甲醛(货号 KSG1101) 固定 12-24 小时.
 抗原修复: 柠檬酸抗原修复液(干粉, pH 6.0) (KSG1201), 高压锅均匀喷气计时 2 分钟.
 一抗: 1: 300 稀释, 4°C 孵育过夜.
 二抗: S-vision 免疫组化多聚二抗(山羊抗兔), 即用型(货号 KB3906), 室温孵育 20 分钟.

For Research Use Only!

Ver. No.: V1-202603