

# Recombinant Anti-Cytokeratin 19 antibody (小鼠单克隆抗体)

**K5456483** -20°C


## 产品信息

蛋白质全称	I型细胞角蛋白 19
别名	Cytokeratin-19, CK-19, Keratin-19, K19, Krt19, Krt1-19, 40 kDa keratin intermediate filament, K1CS, KRT19, CK19, K19, K1CS, keratin 19, Cytokeratin 19
免疫原	人 Cytokeratin 19 重组蛋白
Uniprot ID	P08727
抗体亚型	IgG2a, $\lambda$
克隆号	SB294
纯化方式	亲和纯化
亚细胞定位	细胞质
预测分子量 / 观测分子量	44 kDa / 45 kDa

## 应用

### WB 免疫印迹

物种：人  
 稀释比：1: 1000-1: 4000  
 阳性样品：MCF7 细胞

### IHC/IF 免疫组织化学/免疫荧光

物种：人  
 稀释比：1: 200-1: 600  
 阳性样品：结肠癌, 子宫内膜癌

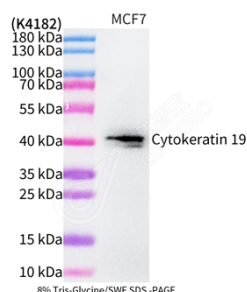
## 背景

The protein encoded by this gene is a member of the keratin family. The keratins are intermediate filament proteins responsible for the structural integrity of epithelial cells and are subdivided into cytokeratins and hair keratins. The type I cytokeratins consist of acidic proteins which are arranged in pairs of heterotypic keratin chains. Unlike its related family members, this smallest known acidic cytokeratin is not paired with a basic cytokeratin in epithelial cells. It is specifically expressed in the periderm, the transiently superficial layer that envelops the developing epidermis.

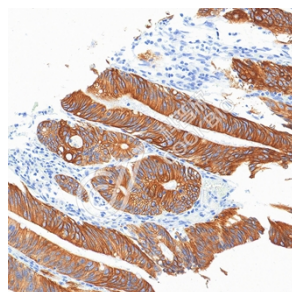
## 储存条件

**储存条件：**自收到之日起 -20°C下储存一年，避免反复冻融。  
**储存缓冲液：**含 0.15% ProClin300 防腐剂, 100  $\mu$ g/mL 牛血清白蛋白和 50%甘油的磷酸盐缓冲液。

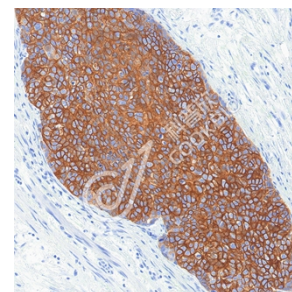
## 图像



WB 检测 Cytokeratin 19 蛋白(货号 K5456483).  
 样品: 经 RIPA 裂解液(货号 KSG2002)处理的蛋白质.  
 封闭: 3%脱脂牛奶(货号 KSGC310001)溶于 TBST 溶液, 室温孵育 1 小时.  
 一抗: 1: 1000 稀释, 4°C 孵育过夜.  
 二抗: HRP 标记山羊抗小鼠 IgG (H+L) (货号 KB69903), 1: 5000 稀释, 室温孵育 1 小时.



IHC 检测 Cytokeratin 19 蛋白(货号 K5456483).  
 样品: 人结肠癌, 4%多聚甲醛 (货号 KSG1101) 固定 12-24 小时.  
 抗原修复: 柠檬酸抗原修复液(干粉, pH 6.0) (KSG1201), 高压锅均匀喷气计时 2 分钟.  
 一抗: 1: 400 稀释, 4°C 孵育过夜.  
 二抗: S-vision 免疫组化多聚二抗(山羊抗小鼠), 即用型 (货号 KB3903), 室温孵育 20 分钟.



IHC 检测 Cytokeratin 19 蛋白(货号 K5456483).  
 样品: 人子宫内膜癌, 4%多聚甲醛 (货号 KSG1101) 固定 12-24 小时.  
 抗原修复: 柠檬酸抗原修复液(干粉, pH 6.0) (KSG1201), 高压锅均匀喷气计时 2 分钟.  
 一抗: 1: 400 稀释, 4°C 孵育过夜.  
 二抗: S-vision 免疫组化多聚二抗(山羊抗小鼠), 即用型 (货号 KB3903), 室温孵育 20 分钟.

**For Research Use Only!**
**Ver. No.: V1-202603**