

# Recombinant Anti-Inhibin alpha antibody (小鼠单克隆抗体)

**K547223** -20°C


## 产品信息

蛋白质全称	抑制素α链
别名	INHα, Inhibin alpha subunit, inhibin subunit alpha, A inhibin subunit precursor, IHA, Inhibin alpha chain, Inhibin alpha chain precursor, Inha
免疫原	人 Inhibin alpha 重组蛋白
Uniprot ID	P05111
抗体亚型	IgG2a, κ
克隆号	SB310
纯化方式	亲和纯化
亚细胞定位	分泌型
预测分子量 / 观测分子量	40 kDa / 40 kDa

## 应用

### WB 免疫印迹

物种：小鼠  
 稀释比：1: 1000-1: 2000  
 阳性样品：卵巢

### IHC/IF 免疫组织化学/免疫荧光

物种：人, 小鼠, 大鼠  
 稀释比：1: 1000-1: 2000  
 阳性样品：胎盘, 睾丸

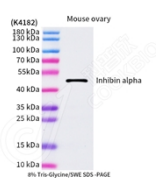
## 背景

The inhibin alpha subunit joins either the beta A or beta B subunit to form a pituitary FSH secretion inhibitor. Inhibin has been shown to regulate gonadal stromal cell proliferation negatively and to have tumour suppressor activity. In addition, serum levels of inhibin have been shown to reflect the size of granulosa-cell tumors and can therefore be used as a marker for primary as well as recurrent disease. However, in prostate cancer, expression of the inhibin alpha-subunit gene was suppressed and was not detectable in poorly differentiated tumor cells.

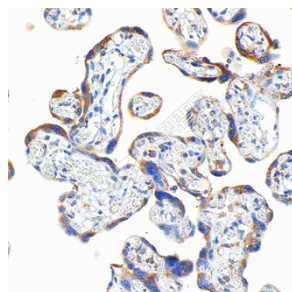
## 储存条件

**储存条件：**自收到之日起 -20°C下储存一年，避免反复冻融。  
**储存缓冲液：**含 0.15% ProClin300 防腐剂, 100 μg/mL 牛血清白蛋白和 50%甘油的磷酸盐缓冲液。

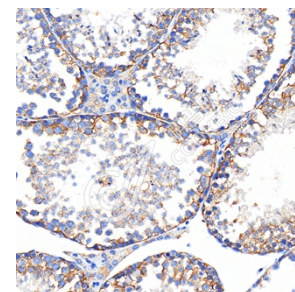
## 图像



WB 检测 Inhibin alpha 蛋白(货号 K547223).  
 样品：经 RIPA 裂解液(货号 KSG2002)处理的蛋白质。  
 封闭：3%脱脂牛奶(货号 KSGC310001)溶于 TBST 溶液，室温孵育 1 小时。  
 一抗：1: 1000 稀释, 4°C 孵育过夜。  
 二抗：HRP 标记山羊抗小鼠 IgG (H+L) (货号 KB69903), 1: 5000 稀释, 室温孵育 1 小时。



IHC 检测 Inhibin alpha 蛋白(货号 K547223).  
 样品：人胎盘, 4%多聚甲醛 (货号 KSG1101) 固定 12-24 小时。  
 抗原修复：柠檬酸抗原修复液(干粉, pH 6.0) (KSG1201), 高压锅均匀喷气计时 2 分钟。  
 一抗：1: 1500 稀释, 4°C 孵育过夜。  
 二抗：S-vision 免疫组化多聚二抗(山羊抗小鼠), 即用型(货号 KB3903), 室温孵育 20 分钟。



IHC 检测 Inhibin alpha 蛋白(货号 K547223).  
 样品：大鼠睾丸, 4%多聚甲醛 (货号 KSG1101) 固定 12-24 小时。  
 抗原修复：柠檬酸抗原修复液(干粉, pH 6.0) (KSG1201), 高压锅均匀喷气计时 2 分钟。  
 一抗：1: 1500 稀释, 4°C 孵育过夜。  
 二抗：S-vision 免疫组化多聚二抗(山羊抗小鼠), 即用型(货号 KB3903), 室温孵育 20 分钟。

**For Research Use Only!**
**Ver. No.: V1-202603**