

Anti-RUNX2 小鼠单克隆抗体

K2376893 -20°C



产品信息

蛋白质全称	Runt 相关转录因子 2
别名	AML3, CBF alpha 1, CBFA1, CCD, CCD1, Oncogene AML 3, OSF 2, OSF2, PEA2 alpha A, PEA2aA, PEBP2 alpha A, PEBP2A, PEBP2A1, PEBP2A2, PEBP2aA, PEBP2aA1, RUNX2
免疫原	小鼠 RUNX2 重组蛋白
Uniprot ID	Q08775
抗体亚型	IgG1, κ
克隆号	7B4A8
纯化方式	亲和纯化
亚细胞定位	细胞核

应用

IHC/IF 免疫组织化学/免疫荧光

物种：人，小鼠，大鼠

稀释比：1: 500-1: 1500

阳性样品：骨，扁桃体

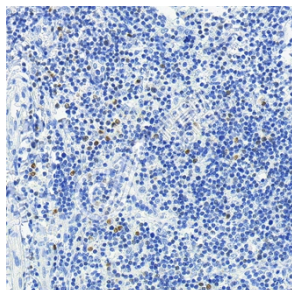
背景

Transcription factor involved in osteoblastic differentiation and skeletal morphogenesis. Essential for the maturation of osteoblasts and both intramembranous and endochondral ossification. CBF binds to the core site, 5'-PYGPGGT-3', of a number of enhancers and promoters, including murine leukemia virus, polyomavirus enhancer, T-cell receptor enhancers, osteocalcin, osteopontin, bone sialoprotein, alpha 1(I) collagen, LCK, IL-3 and GM-CSF promoters. In osteoblasts, supports transcription activation: synergizes with SPEN/MINT to enhance FGFR2-mediated activation of the osteocalcin FGF-responsive element (OCFRE). Inhibits KAT6B-dependent transcriptional activation.

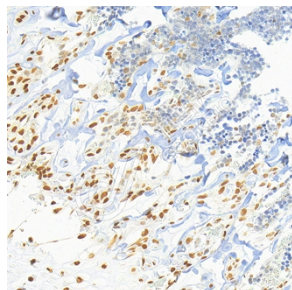
储存条件

储存条件：自收到之日起 -20°C下储存一年，避免反复冻融。
储存缓冲液：含 0.15% ProClin300 防腐剂, 100 μg/mL 牛血清白蛋白和 50%甘油的磷酸盐缓冲液。

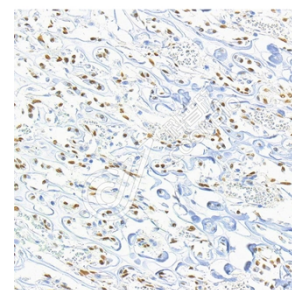
图像



IHC 检测 RUNX2 蛋白(货号 K2376893).
 样品：人扁桃体, 4%多聚甲醛 (货号 KSG1101) 固定 12-24 小时.
 抗原修复：柠檬酸抗原修复液(干粉, pH 6.0) (KSG1201), 高压锅均匀喷气计时 2 分钟.
 一抗：1: 1000 稀释, 4°C 孵育过夜.
 二抗：S-vision 免疫组化多聚二抗(山羊抗小鼠), 即用型 (货号 KB3903), 室温孵育 20 分钟.



IHC 检测 RUNX2 蛋白(货号 K2376893).
 样品：小鼠骨, 4%多聚甲醛 (货号 KSG1101) 固定 12-24 小时.
 抗原修复：柠檬酸抗原修复液(干粉, pH 6.0) (KSG1201), 高压锅均匀喷气计时 2 分钟.
 一抗：1: 1000 稀释, 4°C 孵育过夜.
 二抗：S-vision 免疫组化多聚二抗(山羊抗小鼠), 即用型 (货号 KB3903), 室温孵育 20 分钟.



IHC 检测 RUNX2 蛋白(货号 K2376893).
 样品：大鼠骨, 4%多聚甲醛 (货号 KSG1101) 固定 12-24 小时.
 抗原修复：柠檬酸抗原修复液(干粉, pH 6.0) (KSG1201), 高压锅均匀喷气计时 2 分钟.
 一抗：1: 1000 稀释, 4°C 孵育过夜.
 二抗：S-vision 免疫组化多聚二抗(山羊抗小鼠), 即用型 (货号 KB3903), 室温孵育 20 分钟.

For Research Use Only!

Ver. No.: V1-202603