

# Recombinant Anti-Bad antibody (兔单克隆抗体)

K5461238 -20°C



## 产品信息

蛋白质全称	Bcl4 相关细胞死亡激动剂
别名	BAD, BBC2, BBC6, Bcl-2-binding component 6, Bcl-2-like protein 8, Bcl2-L-8, BCL2L8, Bcl2 antagonist of cell death, Bcl-XL/Bcl-2-Associated Death Promoter
免疫原	人 Bad 重组蛋白
Uniprot ID	Q92934
抗体亚型	IgG, κ
克隆号	SB329
纯化方式	亲和纯化
亚细胞定位	线粒体外膜, 细胞质

## 应用

### IHC/IF 免疫组织化学/免疫荧光

物种: 人  
 稀释比: 1: 200-1: 600  
 阳性样品: 肾, 肺癌

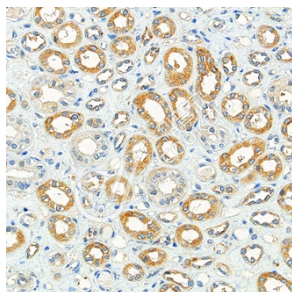
## 背景

BAD, also named as BBC6 and BCL2L8, promotes cell death. It successfully competes for the binding to Bcl-X(L), Bcl-2 and Bcl-W, thereby affecting the level of heterodimerization of these proteins with BAX. BAD can reverse the death repressor activity of Bcl-X(L), but not that of Bcl-2. It appears to act as a link between growth factor receptor signaling and the apoptotic pathways.

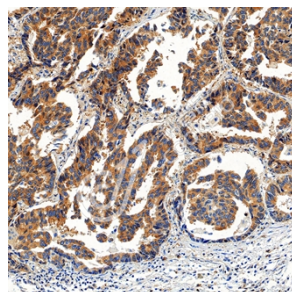
## 储存条件

**储存条件:** 自收到之日起 -20°C下储存一年, 避免反复冻融。  
**储存缓冲液:** 含 0.15% ProClin300 防腐剂, 100 μg/mL 牛血清白蛋白和 50%甘油的磷酸盐缓冲液。

## 图像



IHC 检测 Bad 蛋白(货号 K5461238).  
 样品: 人肾, 4%多聚甲醛 (货号 KSG1101) 固定 12-24 小时.  
 抗原修复: Tris-EDTA 抗原修复液(pH 9.0) (KSG1203), 98°C, 20 分钟.  
 一抗: 1: 400 稀释, 4°C 孵育过夜.  
 二抗: S-vision 免疫组化多聚二抗(山羊抗兔),即用型 (货号 KB3906), 室温孵育 20 分钟.



IHC 检测 Bad 蛋白(货号 K5461238).  
 样品: 人肺癌, 4%多聚甲醛 (货号 KSG1101) 固定 12-24 小时.  
 抗原修复: Tris-EDTA 抗原修复液(pH 9.0) (KSG1203), 98°C, 20 分钟.  
 一抗: 1: 400 稀释, 4°C 孵育过夜.  
 二抗: S-vision 免疫组化多聚二抗(山羊抗兔),即用型 (货号 KB3906), 室温孵育 20 分钟.

For Research Use Only!

Ver. No.: V1-202603