

# Recombinant Anti-Cytokeratin 15 antibody (兔单克隆抗体)

**K5450132** -20°C


## 产品信息

蛋白质全称	I型细胞角蛋白 15
别名	Cytokeratin-15, CK-15, Keratin-15, K15, Krt1-15, KRTL15, Keratin-15, K1CO, KRTB, Type I keratin Ka15
免疫原	KLH 偶联的人 Cytokeratin15 合成肽
Uniprot ID	P19012
抗体亚型	IgG, κ
克隆号	SB346
纯化方式	亲和纯化
亚细胞定位	细胞骨架, 胞质溶胶, 细胞核
预测分子量 / 观测分子量	49 kDa / 49 kDa

## 应用

### WB 免疫印迹

物种: 人  
 稀释比: 1: 1000-1: 2000  
 阳性样品: A-431 细胞

### IHC/IF 免疫组织化学/免疫荧光

物种: 人, 大鼠  
 稀释比: 1: 1500-1: 3000  
 阳性样品: 食管, 肺鳞状细胞癌

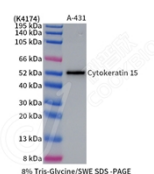
## 背景

Keratins are a large family of proteins that form the intermediate filament cytoskeleton of epithelial cells, which are classified into two major sequence types. Type I keratins are a group of acidic intermediate filament proteins, including K9-K23, and the hair keratins Ha1-Ha8. Type II keratins are the basic or neutral counterparts to the acidic type I keratins, including K1-K8, and the hair keratins, Hb1-Hb6. Keratin 15 is a type I cytokeratin. It is found in some progenitor basal cells within complex epithelia.

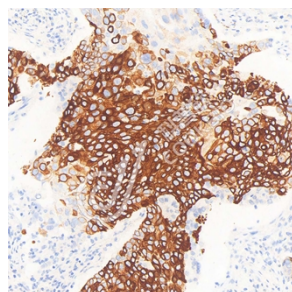
## 储存条件

**储存条件:** 自收到之日起 -20°C下储存一年, 避免反复冻融。  
**储存缓冲液:** 含 0.15% ProClin300 防腐剂, 100 μg/mL 牛血清白蛋白和 50%甘油的磷酸盐缓冲液。

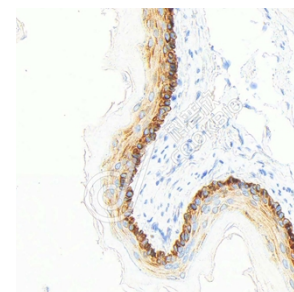
## 图像



WB 检测 Cytokeratin 15 蛋白(货号 K5450132).  
 样品: 经 RIPA 裂解液(货号 KSG2002)处理的蛋白质.  
 封闭: 3%脱脂牛奶(货号 KSGC310001)溶于 TBST 溶液, 室温孵育 1 小时.  
 一抗: 1: 1000 稀释, 4°C 孵育过夜.  
 二抗: HRP 标记山羊抗兔 IgG (H+L) (货号 KB69909), 1: 5000 稀释, 室温孵育 1 小时.



IHC 检测 Cytokeratin 15 蛋白(货号 K5450132).  
 样品: 人肺鳞状细胞癌, 4%多聚甲醛 (货号 KSG1101) 固定 12-24 小时.  
 抗原修复: Tris-EDTA 抗原修复液(pH 9.0) (KSG1203), 98°C, 20 分钟.  
 一抗: 1: 2300 稀释, 4°C 孵育过夜.  
 二抗: S-vision 免疫组化多聚二抗(山羊抗兔),即用型 (货号 KB3906), 室温孵育 20 分钟.



IHC 检测 Cytokeratin 15 蛋白(货号 K5450132).  
 样品: 大鼠食管, 4%多聚甲醛 (货号 KSG1101) 固定 12-24 小时.  
 抗原修复: Tris-EDTA 抗原修复液(pH 9.0) (KSG1203), 98°C, 20 分钟.  
 一抗: 1: 2300 稀释, 4°C 孵育过夜.  
 二抗: S-vision 免疫组化多聚二抗(山羊抗兔),即用型 (货号 KB3906), 室温孵育 20 分钟.

**For Research Use Only!**
**Ver. No.: V1-202603**