

Recombinant Anti-Parkin antibody (兔单克隆抗体)

K546788 -20°C


产品信息

蛋白质全称	E3 泛素-蛋白连接酶帕金蛋白
别名	AR JP, LPRS2, PARK2, Parkin, Parkinson disease protein 2, PDJ, PRKN, Parkinson juvenile disease protein 2, Parkin RBR E3 ubiquitin-protein ligase, AR-JP
免疫原	人 Parkin 重组蛋白
Uniprot ID	O60260
抗体亚型	IgG, κ
克隆号	SB360
纯化方式	亲和纯化
亚细胞定位	细胞质, 细胞核, 内质网, 线粒体
预测分子量 / 观测分子量	52 kDa / 52 kDa

应用

WB 免疫印迹

物种: 人, 小鼠, 大鼠
 稀释比: 1: 1000-1: 2000
 阳性样品: 脑

IHC/IF 免疫组织化学/免疫荧光

物种: 人, 小鼠, 大鼠
 稀释比: 1: 500-1: 1500
 阳性样品: 肾, 肝

背景

Parkin, a RING-type E3 ubiquitin-protein ligase, is involved in the ubiquitination pathway and contributes to protection from neurotoxicity induced by unfolded protein stresses. Its ubiquitin-protein ligase activity promotes the degradation of a variety of proteins including itself. Mutations in Parkin are implicated in the pathogenesis of autosomal recessive familial Parkinson's disease. It has 8 isoforms produced by alternative splicing.

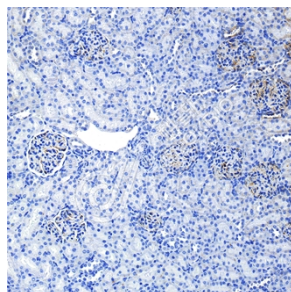
储存条件

储存条件: 自收到之日起 -20°C下储存一年, 避免反复冻融。
储存缓冲液: 含 0.15% ProClin300 防腐剂, 100 μg/mL 牛血清白蛋白和 50%甘油的磷酸盐缓冲液。

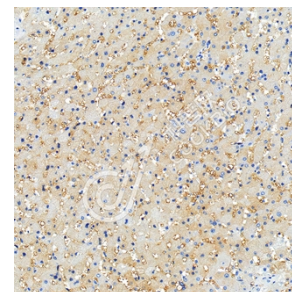
图像



WB 检测 Parkin 蛋白(货号 K546788).
 样品: 经 RIPA 裂解液(货号 KSG2002)处理的蛋白质.
 封闭: 3%脱脂牛奶(货号 KSGC310001)溶于 TBST 溶液, 室温孵育 1 小时.
 一抗: 1: 1000 稀释, 4°C 孵育过夜.
 二抗: HRP 标记山羊抗兔 IgG (H+L) (货号 KB69909), 1: 5000 稀释, 室温孵育 1 小时.



IHC 检测 Parkin 蛋白(货号 K546788).
 样品: 大鼠肾, 4%多聚甲醛 (货号 KSG1101) 固定 12-24 小时.
 抗原修复: 柠檬酸抗原修复液(干粉, pH 6.0) (KSG1201), 高压锅均匀喷气计时 2 分钟.
 一抗: 1: 1000 稀释, 4°C 孵育过夜.
 二抗: S-visualization 免疫组化多聚二抗(山羊抗兔,即用型) (货号 KB3906), 室温孵育 20 分钟.



IHC 检测 Parkin 蛋白(货号 K546788).
 样品: 人肝, 4%多聚甲醛 (货号 KSG1101) 固定 12-24 小时.
 抗原修复: 柠檬酸抗原修复液(干粉, pH 6.0) (KSG1201), 高压锅均匀喷气计时 2 分钟.
 一抗: 1: 1000 稀释, 4°C 孵育过夜.
 二抗: S-visualization 免疫组化多聚二抗(山羊抗兔,即用型) (货号 KB3906), 室温孵育 20 分钟.

For Research Use Only!
Ver. No.: V1-202603