

Recombinant Anti-CD68 antibody (兔单克隆抗体)

K5459327 -20°C


产品信息

蛋白质全称	巨噬液酸蛋白
别名	CD68, CD68 Molecule, Scavenger Receptor
免疫原	小鼠 CD68 重组蛋白
Uniprot ID	P31996
抗体亚型	IgG, κ
克隆号	SB379
纯化方式	亲和纯化
亚细胞定位	细胞膜, 内体, 溶酶体
预测分子量 / 观测分子量	35 kDa / 68, 100-110, 130-140, 200 kDa

应用

WB 免疫印迹

物种: 小鼠, 大鼠
 稀释比: 1: 500-1: 2000
 阳性样品:

IHC/IF 免疫组织化学/免疫荧光

物种: 小鼠, 大鼠
 稀释比: 1: 3000-1: 7000
 阳性样品: 肝, 脾

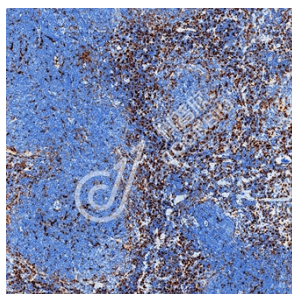
背景

Could play a role in phagocytic activities of tissue macrophages, both in intracellular lysosomal metabolism and extracellular cell-cell and cell-pathogen interactions. Binds to tissue- and organ-specific lectins or selectins, allowing homing of macrophage subsets to particular sites. Rapid recirculation of CD68 from endosomes and lysosomes to the plasma membrane may allow macrophages to crawl over selectin-bearing substrates or other cells.

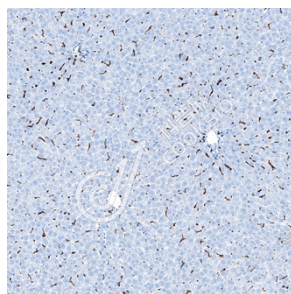
储存条件

储存条件: 自收到之日起 -20°C下储存一年, 避免反复冻融。
储存缓冲液: 含 0.15% ProClin300 防腐剂, 100 μg/mL 牛血清白蛋白和 50%甘油的磷酸盐缓冲液。

图像



IHC 检测 CD68 蛋白(货号 K5459327).
 样品: 小鼠脾, 4%多聚甲醛 (货号 KSG1101) 固定 12-24 小时.
 抗原修复: 柠檬酸抗原修复液(干粉, pH 6.0) (KSG1201), 高压锅均匀喷气计时 2 分钟.
 一抗: 1: 5000 稀释, 4°C 孵育过夜.
 二抗: S-vision 免疫组化多聚二抗(山羊抗兔), 即用型 (货号 KB3906), 室温孵育 20 分钟.



IHC 检测 CD68 蛋白(货号 K5459327).
 样品: 大鼠肝, 4%多聚甲醛 (货号 KSG1101) 固定 12-24 小时.
 抗原修复: 柠檬酸抗原修复液(干粉, pH 6.0) (KSG1201), 高压锅均匀喷气计时 2 分钟.
 一抗: 1: 5000 稀释, 4°C 孵育过夜.
 二抗: S-vision 免疫组化多聚二抗(山羊抗兔), 即用型 (货号 KB3906), 室温孵育 20 分钟.

For Research Use Only!
Ver. No.: V1-202603