

Recombinant Anti-S Tag antibody (兔单克隆抗体)

K5450207 -20°C



产品信息

别名	KETAAAKFERQHMS tag, S peptide epitope tag, S peptide, S15, S-Tag, S-tag, S TAG
免疫原	KLH 偶联的 S-tag:KETAAAKFERQHMS 合成肽
抗体亚型	IgG, κ
克隆号	SB395
纯化方式	亲和纯化

应用

WB 免疫印迹

物种: Species independent

稀释比: 1: 1000-1: 2000

阳性样品:

ICC/IF 免疫细胞化学/免疫荧光

物种: Species independent

稀释比: 1: 100-1: 300

阳性样品: HEK-293F 细胞, 转染 GFPS-tag 构建体的 HEK-293F 细胞

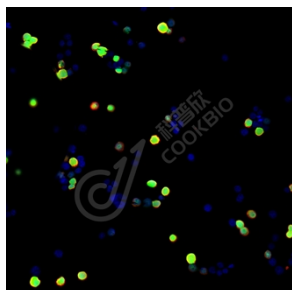
背景

Protein tags are protein or peptide sequences located either on the C- or N- terminal of the target protein, which facilitates one or several of the following characteristics: solubility, detection, purification, localization and expression. The S tag is corresponds to amino acid residues KETAAAKFERQHMS of pancreatic ribonuclease A (RNase A). Many recombinant proteins have been engineered to express the S tag. It is believed that the peptide with its abundance of charged and polar residues could improve solubility of proteins it is attached to.

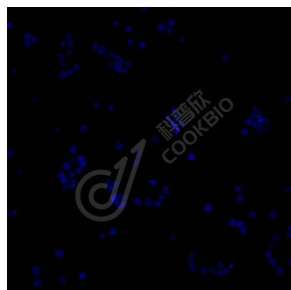
储存条件

储存条件: 自收到之日起 -20°C下储存一年, 避免反复冻融。
储存缓冲液: 含 0.15% ProClin300 防腐剂, 100 μg/mL 牛血清白蛋白和 50%甘油的磷酸盐缓冲液。

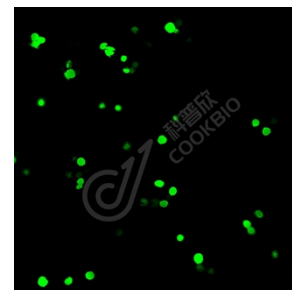
图像



ICC 检测 S Tag 蛋白(货号 K5450207)(红色)。
 样品: 转染 GFPS-tag 构建体的 HEK-293F 细胞, 4%多聚甲醛 (货号 KSG1101) 固定 20 分钟。
 封闭: 3% BSA (货号 KSGC305010) 的 PBS 溶液, 室温孵育 30 分钟。
 一抗: 1: 200 稀释, 4°C 孵育过夜。
 二抗: Cy3 标记山羊抗兔 IgG (H+L) (货号 KB63909), 1: 300 稀释, 室温孵育 1 小时。



ICC 检测 S Tag 蛋白(货号 K5450207)(红色)。
 样品: 转染 GFPS-tag 构建体的 HEK-293F 细胞, 4%多聚甲醛 (货号 KSG1101) 固定 20 分钟。
 封闭: 3% BSA (货号 KSGC305010) 的 PBS 溶液, 室温孵育 30 分钟。
 一抗: 1: 200 稀释, 4°C 孵育过夜。
 二抗: Cy3 标记山羊抗兔 IgG (H+L) (货号 KB63909), 1: 300 稀释, 室温孵育 1 小时。



ICC 检测 S Tag 蛋白(货号 K5450207)(红色)。
 样品: 转染 GFPS-tag 构建体的 HEK-293F 细胞, 4%多聚甲醛 (货号 KSG1101) 固定 20 分钟。
 封闭: 3% BSA (货号 KSGC305010) 的 PBS 溶液, 室温孵育 30 分钟。
 一抗: 1: 200 稀释, 4°C 孵育过夜。
 二抗: Cy3 标记山羊抗兔 IgG (H+L) (货号 KB63909), 1: 300 稀释, 室温孵育 1 小时。

For Research Use Only!

Ver. No.: V1-202603