

Recombinant Anti-SREBP1 antibody (兔单克隆抗体)

K5461412 -20°C



产品信息

蛋白质全称	固醇调节元件结合蛋白 1
别名	bHLHd1, SREBF1, SREBP-1, SREBP 1c, SREBP1, Class D basic helix-loop-helix protein 1, Transcription factor SREBF1, SREBP1a, sterol regulatory element binding transcription factor 1
免疫原	人 SREBP1 重组蛋白
Uniprot ID	P36956
抗体亚型	IgG
克隆号	SB427
纯化方式	亲和纯化
亚细胞定位	内质网, 高尔基体, 膜, 细胞核

应用

IHC/IF 免疫组织化学/免疫荧光

物种: 人

稀释比: 1: 1000-1: 2000

阳性样品: 子宫内膜癌, 肝癌

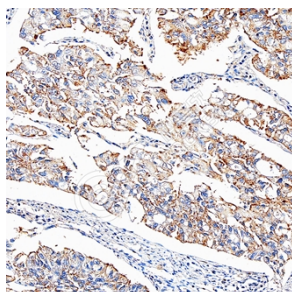
背景

SREBP1, also known as SREBF1, a member of the basic helix-loop-helix-leucine zipper (bHLH-Zip) transcription factor family, are transcription factors that bind to a sequence in the promoter of different genes, called sterol regulatory element-1 (SRE1). The protein is synthesized as a precursor that is attached to the nuclear membrane and endoplasmic reticulum. Following cleavage, the mature protein translocates to the nucleus and activates transcription by binding to the SRE1. Sterols inhibit the cleavage of the precursor, and the mature nuclear form is rapidly catabolized, thereby reducing transcription.

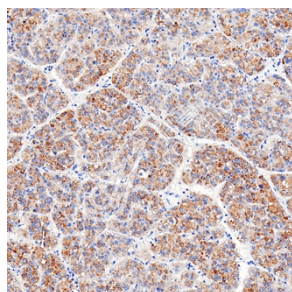
储存条件

储存条件: 自收到之日起 -20°C下储存一年, 避免反复冻融。
储存缓冲液: 含 0.15% ProClin300 防腐剂, 100 µg/mL 牛血清白蛋白和 50%甘油的磷酸盐缓冲液。

图像



IHC 检测 SREBP1 蛋白(货号 K5461412).
 样品: 人子宫内膜癌, 4%多聚甲醛 (货号 KSG1101) 固定 12-24 小时.
 抗原修复: Tris-EDTA 抗原修复液(pH 9.0) (KSG1203), 100°C, 25 分钟.
 一抗: 1: 1500 稀释, 4°C 孵育过夜.
 二抗: S-vision 免疫组化多聚二抗(山羊抗兔), 即用型 (货号 KB3906), 室温孵育 20 分钟.



IHC 检测 SREBP1 蛋白(货号 K5461412).
 样品: 人肝癌, 4%多聚甲醛 (货号 KSG1101) 固定 12-24 小时.
 抗原修复: Tris-EDTA 抗原修复液(pH 9.0) (KSG1203), 100°C, 25 分钟.
 一抗: 1: 1500 稀释, 4°C 孵育过夜.
 二抗: S-vision 免疫组化多聚二抗(山羊抗兔), 即用型 (货号 KB3906), 室温孵育 20 分钟.

For Research Use Only!

Ver. No.: V1-202603