

Recombinant Anti-TFAM antibody (兔单克隆抗体)

K5450252 -20°C



产品信息

蛋白质全称	转录因子 A, 线粒体
别名	TCF6, TCF6L2, TFAM, Transcription factor 6-like 2, Transcription factor 6 (TCF-6), Mitochondrial transcription factor 1 (MtTF1), mtTFA
免疫原	KLH 偶联的人 TFAM 合成肽
Uniprot ID	Q00059
抗体亚型	IgG
克隆号	SB441
纯化方式	亲和纯化
亚细胞定位	线粒体
预测分子量 / 观测分子量	24 kDa / 24 kDa

应用

WB 免疫印迹

物种: 人
 稀释比: 1: 1000-1: 3000
 阳性样品:

IHC/IF 免疫组织化学/免疫荧光

物种: 人
 稀释比: 1: 500-1: 1000
 阳性样品: 结肠癌, 食管癌

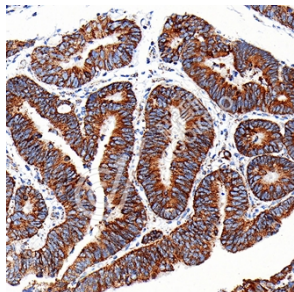
背景

Binds to the mitochondrial light strand promoter and functions in mitochondrial transcription regulation. Component of the mitochondrial transcription initiation complex, composed at least of TFB2M, TFAM and POLRMT that is required for basal transcription of mitochondrial DNA. In this complex, TFAM recruits POLRMT to a specific promoter whereas TFB2M induces structural changes in POLRMT to enable promoter opening and trapping of the DNA non-template strand.

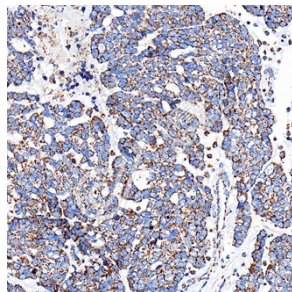
储存条件

储存条件: 自收到之日起 -20°C下储存一年, 避免反复冻融。
储存缓冲液: 含 0.15% ProClin300 防腐剂, 100 µg/mL 牛血清白蛋白和 50%甘油的磷酸盐缓冲液。

图像



IHC 检测 TFAM 蛋白(货号 K5450252).
 样品: 人结肠癌, 4%多聚甲醛 (货号 KSG1101) 固定 12-24 小时.
 抗原修复: Tris-EDTA 抗原修复液(pH 9.0) (KSG1203), 100°C, 25 分钟.
 一抗: 1: 800 稀释, 4°C 孵育过夜.
 二抗: S-vision 免疫组化多聚二抗(山羊抗兔),即用型 (货号 KB3906), 室温孵育 20 分钟.



IHC 检测 TFAM 蛋白(货号 K5450252).
 样品: 人食管癌, 4%多聚甲醛 (货号 KSG1101) 固定 12-24 小时.
 抗原修复: Tris-EDTA 抗原修复液(pH 9.0) (KSG1203), 100°C, 25 分钟.
 一抗: 1: 800 稀释, 4°C 孵育过夜.
 二抗: S-vision 免疫组化多聚二抗(山羊抗兔),即用型 (货号 KB3906), 室温孵育 20 分钟.

For Research Use Only!

Ver. No.: V1-202603