

Recombinant Anti-GLUT9 antibody (小鼠单克隆抗体)

K5450285 -20°C



产品信息

蛋白质全称	溶质载体家族 2 成员 9 (葡萄糖转运蛋白)
别名	GLUT9, SLC2A9, Urate transporter, Glucose transporter type 9
免疫原	KLH 偶联的人 GLUT9 合成肽
Uniprot ID	Q9NRM0
抗体亚型	IgG1
克隆号	SB461
纯化方式	亲和纯化
亚细胞定位	细胞膜, 基底外侧细胞膜
预测分子量 / 观测分子量	59 kDa / 59 kDa

应用

WB 免疫印迹

物种: 人, 小鼠, 大鼠
 稀释比: 1: 500-1: 1000
 阳性样品:

IHC/IF 免疫组织化学/免疫荧光

物种: 人, 小鼠, 大鼠
 稀释比: 1: 500-1: 1000
 阳性样品: 肾

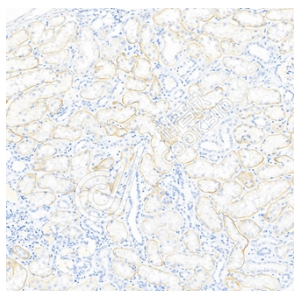
背景

High-capacity urate transporter, which may play a role in the urate reabsorption by proximal tubules. May have a residual high-affinity, low-capacity glucose and fructose transporter activity. Transports urate at rates 45- to 60-fold faster than glucose. Does not transport galactose. May mediate small uptake of adenine but not of other nucleobases.

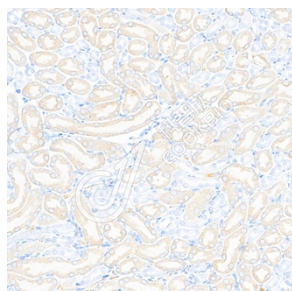
储存条件

储存条件: 自收到之日起 -20°C 下储存一年, 避免反复冻融。
储存缓冲液: 含 0.15% ProClin300 防腐剂, 100 µg/mL 牛血清白蛋白和 50% 甘油的磷酸盐缓冲液。

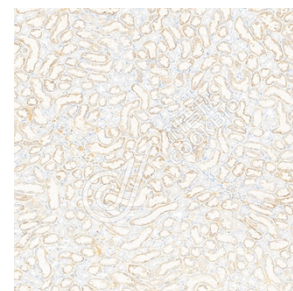
图像



IHC 检测 GLUT9 蛋白(货号 K5450285).
 样品: 人肾, 4%多聚甲醛 (货号 KSG1101) 固定 12-24 小时.
 抗原修复: Tris-EDTA 抗原修复液(pH 9.0) (KSG1203), 100°C, 25 分钟.
 一抗: 1: 800 稀释, 4°C 孵育过夜.
 二抗: S-vision 免疫组化多聚二抗(山羊抗小鼠), 即用型 (货号 KB3903), 室温孵育 20 分钟.



IHC 检测 GLUT9 蛋白(货号 K5450285).
 样品: 小鼠肾, 4%多聚甲醛 (货号 KSG1101) 固定 12-24 小时.
 抗原修复: Tris-EDTA 抗原修复液(pH 9.0) (KSG1203), 100°C, 25 分钟.
 一抗: 1: 800 稀释, 4°C 孵育过夜.
 二抗: S-vision 免疫组化多聚二抗(山羊抗小鼠), 即用型 (货号 KB3903), 室温孵育 20 分钟.



IHC 检测 GLUT9 蛋白(货号 K5450285).
 样品: 大鼠肾, 4%多聚甲醛 (货号 KSG1101) 固定 12-24 小时.
 抗原修复: Tris-EDTA 抗原修复液(pH 9.0) (KSG1203), 100°C, 25 分钟.
 一抗: 1: 800 稀释, 4°C 孵育过夜.
 二抗: S-vision 免疫组化多聚二抗(山羊抗小鼠), 即用型 (货号 KB3903), 室温孵育 20 分钟.

For Research Use Only!

Ver. No.: V1-202603