

Recombinant Anti-CD21 antibody (兔单克隆抗体)

K5450363 -20°C


产品信息

蛋白质全称	补体受体类型 2
别名	C3DR, CR2, CD21, Epstein-Barr virus receptor (EBV receptor), Complement C3d receptor, Cr2, Complement receptor type 2, cd21
免疫原	人 CD21 重组蛋白
Uniprot ID	P20023
抗体亚型	IgG
克隆号	SB496
纯化方式	亲和纯化
亚细胞定位	细胞膜
预测分子量 / 观测分子量	113 kDa / 150 kDa

应用

WB 免疫印迹

物种: 人
 稀释比: 1: 500-1: 2000
 阳性样品:

IHC/IF 免疫组织化学/免疫荧光

物种: 人, 小鼠
 稀释比: 1: 2000-1: 5000
 阳性样品: 脾, 扁桃体

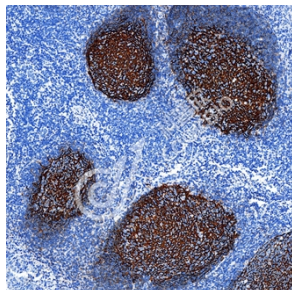
背景

Serves as a receptor for various ligands including complement component CD3d, HNRNPU OR IFNA1. When C3d is bound to antigens, attaches to C3d on B-cell surface and thereby facilitates the recognition and uptake of antigens by B-cells. This interaction enhances B-cell activation and subsequent immune responses. Forms a complex with several partners on the surface of B-cells including CD19, FCRL5 and CD81, to form the B-cell coreceptor complex that plays a crucial role in B-cell activation and signaling.

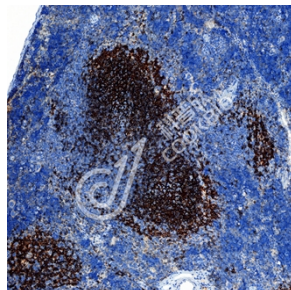
储存条件

储存条件: 自收到之日起 -20°C下储存一年, 避免反复冻融。
储存缓冲液: 含 0.15% ProClin300 防腐剂, 100 µg/mL 牛血清白蛋白和 50%甘油的磷酸盐缓冲液。

图像



IHC 检测 CD21 蛋白(货号 K5450363).
 样品: 人扁桃体, 4%多聚甲醛 (货号 KSG1101) 固定 12-24 小时.
 抗原修复: Tris-EDTA 抗原修复液(pH 9.0) (KSG1203), 100°C, 25 分钟.
 一抗: 1: 3500 稀释, 4°C 孵育过夜.
 二抗: S-vision 免疫组化多聚二抗(山羊抗兔),即用型 (货号 KB3906), 室温孵育 20 分钟.



IHC 检测 CD21 蛋白(货号 K5450363).
 样品: 小鼠脾, 4%多聚甲醛 (货号 KSG1101) 固定 12-24 小时.
 抗原修复: Tris-EDTA 抗原修复液(pH 9.0) (KSG1203), 100°C, 25 分钟.
 一抗: 1: 3500 稀释, 4°C 孵育过夜.
 二抗: S-vision 免疫组化多聚二抗(山羊抗兔),即用型 (货号 KB3906), 室温孵育 20 分钟.

For Research Use Only!
Ver. No.: V1-202603