

Recombinant Anti-IDO1 antibody (兔单克隆抗体)

K5450390 -20°C



产品信息

蛋白质全称	吲哚胺 2,3-双加氧酶 1
别名	IDO, INDO, Indoleamine-pyrrole 2,3-dioxygenase, IDO-1, indolamine 2, 3 dioxygenase, Indole 2 3 dioxygenase, indoleamine 2 3 dioxygenase 1
免疫原	KLH 偶联的人 IDO1 合成肽
Uniprot ID	P14902
抗体亚型	IgG
克隆号	SB521
纯化方式	亲和纯化
亚细胞定位	细胞质
预测分子量 / 观测分子量	45 kDa / 43 kDa

应用

WB 免疫印迹

物种: 人
 稀释比: 1: 2000-1: 5000
 阳性样品:

IHC/IF 免疫组织化学/免疫荧光

物种: 人
 稀释比: 1: 200-1: 600
 阳性样品: 胎盘

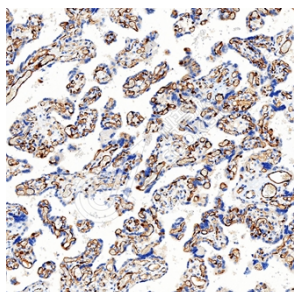
背景

Catalyzes the first and rate limiting step of the catabolism of the essential amino acid tryptophan along the kynurenine pathway. Involved in the peripheral immune tolerance, contributing to maintain homeostasis by preventing autoimmunity or immunopathology that would result from uncontrolled and overreacting immune responses. Tryptophan shortage inhibits T lymphocytes division and accumulation of tryptophan catabolites induces T-cell apoptosis and differentiation of regulatory T-cells. Acts as a suppressor of anti-tumor immunity. Limits the growth of intracellular pathogens by depriving tryptophan. Protects the fetus from maternal immune rejection.

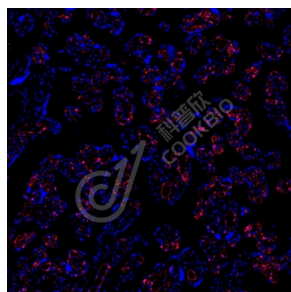
储存条件

储存条件: 自收到之日起 -20°C下储存一年, 避免反复冻融。
储存缓冲液: 含 0.15% ProClin300 防腐剂, 100 µg/mL 牛血清白蛋白和 50%甘油的磷酸盐缓冲液。

图像



IHC 检测 IDO1 蛋白(货号 K5450390).
 样品: 人胎盘, 4%多聚甲醛 (货号 KSG1101) 固定 12-24 小时.
 抗原修复: Tris-EDTA 抗原修复液(pH 9.0) (KSG1203), 100°C, 25 分钟.
 一抗: 1: 400 稀释, 4°C 孵育过夜.
 二抗: S-visualization 免疫组化多聚二抗(山羊抗兔), 即用型 (货号 KB3906), 室温孵育 20 分钟.



IF 检测 IDO1 蛋白(货号 K5450390)(红色).
 样品: 人胎盘, 4%多聚甲醛 (货号 KSG1101) 固定 12-24 小时.
 抗原修复: Tris-EDTA 抗原修复液(pH 9.0) (KSG1203), 100°C, 25 分钟.
 封闭: 3% BSA (货号 KSGC305010) 的 PBS 溶液, 室温孵育 30 分钟.
 一抗: 1: 400 稀释, 4°C 孵育过夜.
 二抗: Cy3 标记山羊抗兔 IgG (H+L) (货号 KB63909), 1: 300 稀释, 室温孵育 1 小时.

For Research Use Only!

Ver. No.: V1-202603