

# Recombinant Anti-Aggrecan antibody (兔单克隆抗体)

K546119 -20°C



## 产品信息

蛋白质全称	聚集蛋白聚糖核心蛋白
别名	ACAN, AGC1, AGCAN, CSPG1, CSPGCP, MSK16, SEDK, Aggrecan
免疫原	小鼠 Aggrecan 重组蛋白
Uniprot ID	Q61282
抗体亚型	IgG
克隆号	SB524
纯化方式	亲和纯化
亚细胞定位	分泌型, 胞外空间, 胞外基质

## 应用

### IHC/IF 免疫组织化学/免疫荧光

物种: 人  
 稀释比: 1: 500-1: 1000  
 阳性样品: 软骨, 气管

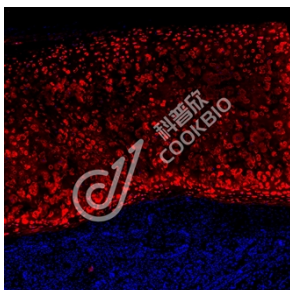
## 背景

Aggrecan (ACAN), also known as cartilage-specific proteoglycan core protein (CSPCP) or chondroitin sulfate proteoglycan 1, is a protein that in humans is encoded by the ACAN gene. This gene is a member of the lectican (chondroitin sulfate proteoglycan) family. This proteoglycan is a major component of extracellular matrix of cartilagenous tissues. A major function of this protein is to resist compression in cartilage. It binds avidly to hyaluronic acid via an N-terminal globular region. May play a regulatory role in the matrix assembly of the cartilage.

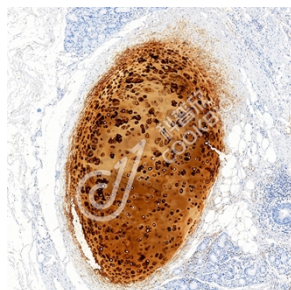
## 储存条件

**储存条件:** 自收到之日起 -20°C下储存一年, 避免反复冻融。  
**储存缓冲液:** 含 0.15% ProClin300 防腐剂, 100 µg/mL 牛血清白蛋白和 50%甘油的磷酸盐缓冲液。

## 图像



IHC 检测 Aggrecan 蛋白(货号 K546119).  
 样品: 人气管, 4%多聚甲醛(货号 KSG1101) 固定 12-24 小时.  
 抗原修复: Tris-EDTA 抗原修复液(pH 9.0) (货号 KSG1203), 水浴 100°C, 25 分钟.  
 一抗: 1: 1000 稀释, 4°C 孵育过夜.  
 二抗: S-visualization 免疫组化多聚二抗(山羊抗兔), 即用型 (货号 KB3906), 室温孵育 20 分钟.



IHC 检测 Aggrecan 蛋白(货号 K546119).  
 样品: 人软骨, 4%多聚甲醛(货号 KSG1101) 固定 12-24 小时.  
 抗原修复: Tris-EDTA 抗原修复液(pH 9.0) (货号 KSG1203), 水浴 100°C, 25 分钟.  
 一抗: 1: 1000 稀释, 4°C 孵育过夜.  
 二抗: S-visualization 免疫组化多聚二抗(山羊抗兔), 即用型 (货号 KB3906), 室温孵育 20 分钟.

For Research Use Only!

Ver. No.: V1-202603