

Recombinant Anti-Topoisomerase II alpha antibody (小鼠单克隆抗体)

K5453879 -20°C



产品信息

蛋白质全称	DNA 拓扑异构酶 2α
别名	DNA topoisomerase II, alpha isozyme, TOP2A, Top-2, Top2, Topoisomerase II alpha, Topoisomerase II, DNA topoisomerase 2-alpha
免疫原	人 TOP2A 重组蛋白
Uniprot ID	P11388
抗体亚型	IgG1, κ
克隆号	SB526
纯化方式	亲和纯化
亚细胞定位	细胞质, 细胞核

应用

IHC/IF 免疫组织化学/免疫荧光

物种: 人

稀释比: 1: 500-1: 1000

阳性样品: 宫颈癌, 扁桃体

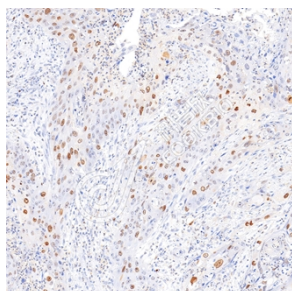
背景

TOP2A, also named as TOP2, belongs to the type II topoisomerase family. Topoisomerase II makes double-strand breaks. TOP2 control the topological states of DNA by transient breakage and subsequent rejoining of DNA strands.

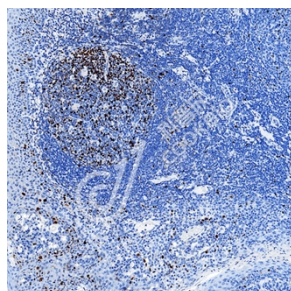
储存条件

储存条件: 自收到之日起 -20°C下储存一年, 避免反复冻融。
储存缓冲液: 含 0.15% ProClin300 防腐剂, 100 μg/mL 牛血清白蛋白和 50%甘油的磷酸盐缓冲液。

图像



IHC 检测 Topoisomerase II alpha 蛋白(货号 K5453879).
 样品: 人宫颈癌, 4%多聚甲醛 (货号 KSG1101) 固定 12-24 小时.
 抗原修复: Tris-EDTA 抗原修复液(pH 9.0) (货号 KSG1203), 水浴 100°C, 25 分钟.
 一抗: 1: 800 稀释, 4°C 孵育过夜.
 二抗: S-vision 免疫组化多聚二抗(山羊抗小鼠), 即用型 (货号 KB3903), 室温孵育 20 分钟。



IHC 检测 Topoisomerase II alpha 蛋白(货号 K5453879).
 样品: 人扁桃体, 4%多聚甲醛 (货号 KSG1101) 固定 12-24 小时.
 抗原修复: Tris-EDTA 抗原修复液(pH 9.0) (货号 KSG1203), 水浴 100°C, 25 分钟.
 一抗: 1: 800 稀释, 4°C 孵育过夜.
 二抗: S-vision 免疫组化多聚二抗(山羊抗小鼠), 即用型 (货号 KB3903), 室温孵育 20 分钟。

For Research Use Only!

Ver. No.: V1-202603