

# Recombinant Anti-CD1a antibody (兔单克隆抗体)

**K5450378** -20°C


## 产品信息

蛋白质全称	T 细胞表面糖蛋白 CD1a
别名	CD 1a, CD1, CD1A Antigen, CD1A antigen, a polypeptide, CD1a molecule, cluster of differentiation 1 A, T-cell surface glycoprotein CD1a, CD1A
免疫原	人 CD1a 重组蛋白
Uniprot ID	P06126
抗体亚型	IgG
克隆号	SB528
纯化方式	亲和纯化
亚细胞定位	细胞膜, 内体, 膜
预测分子量 / 观测分子量	37 kDa / 45-50 kDa

## 应用

### WB 免疫印迹

物种: 人  
 稀释比: 1: 1000-1: 2000  
 阳性样品:

### IHC/IF 免疫组织化学/免疫荧光

物种: 人  
 稀释比: 1: 4000-1: 8000  
 阳性样品: 胸腺瘤

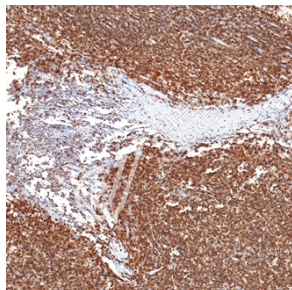
## 背景

Antigen-presenting protein that binds self and non-self lipid and glycolipid antigens and presents them to T-cell receptors on natural killer T-cells.

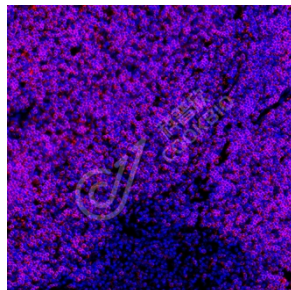
## 储存条件

**储存条件:** 自收到之日起 -20°C下储存一年, 避免反复冻融。  
**储存缓冲液:** 含 0.15% ProClin300 防腐剂, 100 µg/mL 牛血清白蛋白和 50%甘油的磷酸盐缓冲液。

## 图像



IHC 检测 CD1a 蛋白(货号 K5450378).  
 样品: 人胸腺瘤, 4%多聚甲醛 (货号 KSG1101) 固定 12-24 小时.  
 抗原修复: Tris-EDTA 抗原修复液(pH 9.0) (货号 KSG1203), 水浴 100°C, 25 分钟.  
 一抗: 1: 6000 稀释, 4°C 孵育过夜.  
 二抗: S-vision 免疫组化多聚二抗(山羊抗兔),即用型 (货号 KB3906), 室温孵育 20 分钟.



IF 检测 CD1a 蛋白(货号 K5450378)(红色).  
 样品: 人胸腺瘤, 4%多聚甲醛 (货号 KSG1101) 固定 12-24 小时.  
 抗原修复: Tris-EDTA 抗原修复液(pH 9.0) (货号 KSG1203), 水浴 100°C, 25 分钟.  
 封闭: 3% BSA (货号 KSGC305010) 的 PBS 溶液, 室温孵育 30 分钟.  
 一抗: 1: 6000 稀释, 4°C 孵育过夜.  
 二抗: Cy3 标记山羊抗兔 IgG (H+L) (货号 KB63909), 1: 300 稀释, 室温孵育 1 小时.

For Research Use Only!

Ver. No.: V1-202603