

# Recombinant Anti-FIS1 antibody (兔单克隆抗体)

K5450408 -20°C



## 产品信息

蛋白质全称	线粒体分裂蛋白 1
别名	FIS1, TTC11, CGI-135, FIS1 homolog (hFis1), Tetratricopeptide repeat protein 11 (TPR repeat protein 11), Mitochondrial fission 1 protein
免疫原	人 FIS1 重组蛋白
Uniprot ID	Q9Y3D6
抗体亚型	IgG
克隆号	SB539
纯化方式	亲和纯化
亚细胞定位	线粒体外膜, 过氧化物酶体膜
预测分子量 / 观测分子量	17 kDa / 17 kDa

## 应用

### WB 免疫印迹

物种: 人, 小鼠, 大鼠  
 稀释比: 1: 1000-1: 2000  
 阳性样品:

### IHC/IF 免疫组织化学/免疫荧光

物种: 人, 小鼠, 大鼠  
 稀释比: 1: 500-1: 1500  
 阳性样品: 肾

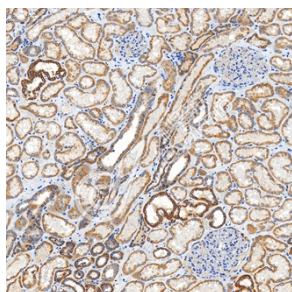
## 背景

Involved in the fragmentation of the mitochondrial network and its perinuclear clustering. Plays a minor role in the recruitment and association of the fission mediator dynamin-related protein 1 (DNM1L) to the mitochondrial surface and mitochondrial fission. May not be essential for the assembly of functional fission complexes and the subsequent membrane scission event. Also mediates peroxisomal fission. May act when the products of fission are directed toward mitochondrial homeostasis, mitophagy, or apoptosis. Can induce cytochrome c release from the mitochondrion to the cytosol, ultimately leading to apoptosis.

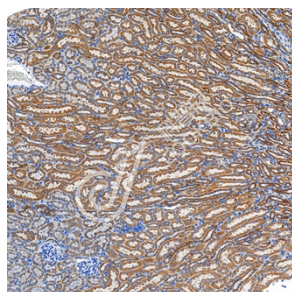
## 储存条件

**储存条件:** 自收到之日起 -20°C 下储存一年, 避免反复冻融。  
**储存缓冲液:** 含 0.15% ProClin300 防腐剂, 100 µg/mL 牛血清白蛋白和 50% 甘油的磷酸盐缓冲液。

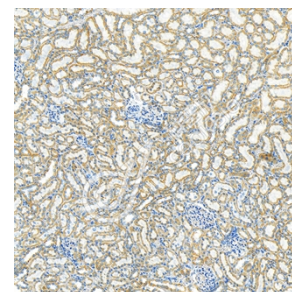
## 图像



IHC 检测 FIS1 蛋白(货号 K5450408).  
 样品: 人肾, 4%多聚甲醛(货号 KSG1101) 固定 12-24 小时.  
 抗原修复: Tris-EDTA 抗原修复液(pH 9.0)(货号 KSG1203), 水浴 100°C, 25 分钟.  
 一抗: 1: 1000 稀释, 4°C 孵育过夜.  
 二抗: S-vision 免疫组化多聚二抗(山羊抗兔), 即用型(货号 KB3906), 室温孵育 20 分钟.



IHC 检测 FIS1 蛋白(货号 K5450408).  
 样品: 小鼠肾, 4%多聚甲醛(货号 KSG1101) 固定 12-24 小时.  
 抗原修复: Tris-EDTA 抗原修复液(pH 9.0)(货号 KSG1203), 水浴 100°C, 25 分钟.  
 一抗: 1: 1000 稀释, 4°C 孵育过夜.  
 二抗: S-vision 免疫组化多聚二抗(山羊抗兔), 即用型(货号 KB3906), 室温孵育 20 分钟.



IHC 检测 FIS1 蛋白(货号 K5450408).  
 样品: 大鼠肾, 4%多聚甲醛(货号 KSG1101) 固定 12-24 小时.  
 抗原修复: Tris-EDTA 抗原修复液(pH 9.0)(货号 KSG1203), 水浴 100°C, 25 分钟.  
 一抗: 1: 1000 稀释, 4°C 孵育过夜.  
 二抗: S-vision 免疫组化多聚二抗(山羊抗兔), 即用型(货号 KB3906), 室温孵育 20 分钟.

For Research Use Only!

Ver. No.: V1-202603