

# Recombinant Anti-CD103 antibody (兔单克隆抗体)

K5450399 -20°C



## 产品信息

蛋白质全称	整合素 $\alpha$ -E
别名	Integrin alpha M290, CD103, Integrin alpha-E light chain, Itgae
免疫原	KLH 偶联的人 CD103 合成肽
Uniprot ID	P38570
抗体亚型	IgG
克隆号	SB568
纯化方式	亲和纯化
亚细胞定位	膜

## 应用

### IHC/IF 免疫组织化学/免疫荧光

物种: 人

稀释比: 1: 500-1: 1000

阳性样品: 结肠, 食管癌

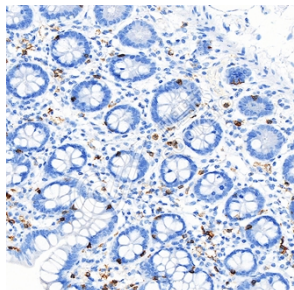
## 背景

Integrins are heterodimeric integral membrane proteins composed of an alpha chain and a beta chain. ITGAE encodes an I-domain-containing alpha integrin that undergoes post-translational cleavage in the extracellular domain, yielding disulfide-linked heavy and light chains. In combination with the beta 7 integrin, this protein forms the E-cadherin binding integrin known as the human mucosal lymphocyte-1 antigen. This protein is preferentially expressed in human intestinal intraepithelial lymphocytes (IEL), and in addition to a role in adhesion, it may serve as an accessory molecule for IEL activation.

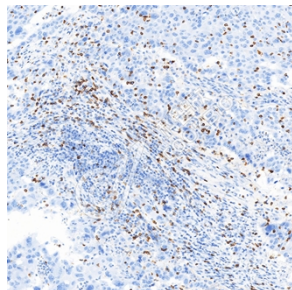
## 储存条件

**储存条件:** 自收到之日起 -20°C下储存一年, 避免反复冻融。  
**储存缓冲液:** 含 0.15% ProClin300 防腐剂, 100  $\mu$ g/mL 牛血清白蛋白和 50%甘油的磷酸盐缓冲液。

## 图像



IHC 检测 CD103 蛋白(货号 K5450399), 样品: 人结肠, 4%多聚甲醛 (货号 KSG1101) 固定 12-24 小时。  
 抗原修复: Tris-EDTA 抗原修复液(pH 9.0) (货号 KSG1203), 水浴 100°C, 25 分钟。  
 一抗: 1: 800 稀释, 4°C 孵育过夜。  
 二抗: S-vision 免疫组化多聚二抗(山羊抗兔),即用型 (货号 KB3906), 室温孵育 20 分钟。



IHC 检测 CD103 蛋白(货号 K5450399), 样品: 人食管癌, 4%多聚甲醛 (货号 KSG1101) 固定 12-24 小时。  
 抗原修复: Tris-EDTA 抗原修复液(pH 9.0) (货号 KSG1203), 水浴 100°C, 25 分钟。  
 一抗: 1: 800 稀释, 4°C 孵育过夜。  
 二抗: S-vision 免疫组化多聚二抗(山羊抗兔),即用型 (货号 KB3906), 室温孵育 20 分钟。

For Research Use Only!

Ver. No.: V1-202603