

Recombinant Anti-Prosurfactant Protein C antibody (小鼠单克隆抗体)

K5462603 -20°C



产品信息

蛋白质全称	肺表面活性物质相关蛋白 C
别名	PSP C, SFTP2, SFTPC, SMDP2, SPC, SP5, surfactant protein C, Pulmonary surfactant-associated proteolipid SPL(Val), BRICD6, BRICHOS domain containing 6
免疫原	KLH 偶联的小鼠 Prosurfactant Protein C 合成肽
Uniprot ID	P21841
抗体亚型	IgG1, κ
克隆号	SB598 1E5D10
纯化方式	亲和纯化
亚细胞定位	分泌型
预测分子量 / 观测分子量	21 kDa / 21 kDa

应用

WB 免疫印迹

物种: 小鼠, 大鼠
 稀释比: 1: 1000-1: 2000
 阳性样品:

IHC/IF 免疫组织化学/免疫荧光

物种: 小鼠, 大鼠
 稀释比: 1: 500-1: 1500
 阳性样品: 肺

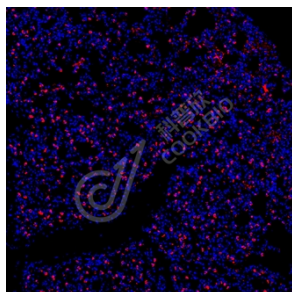
背景

SFTPC (surfactant protein C), also named as SFTP2, SP5 and SP-C, is a pulmonary surfactant associated proteins promote alveolar stability by lowering the surface tension at the air-liquid interface in the peripheral air spaces. Defects in SFTPC are the cause of pulmonary surfactant metabolism dysfunction type 2 (SMDP2). Genetic variations in SFTPC are associated with respiratory distress syndrome in premature infants (RDS).

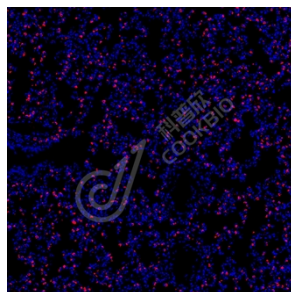
储存条件

储存条件: 自收到之日起 -20°C下储存一年, 避免反复冻融。
储存缓冲液: 含 0.15% ProClin300 防腐剂, 100 μg/mL 牛血清白蛋白和 50%甘油的磷酸盐缓冲液。

图像



IF 检测 Prosurfactant Protein C 蛋白(货号 K5462603)(红色)
 样品: 小鼠肺, 4%多聚甲醛 (货号 KSG1101) 固定 12-24 小时。
 抗原修复: 柠檬酸抗原修复液(干粉, pH 6.0) (KSG1201), 高压锅均匀喷气计时 2 分钟。
 封闭: 3% BSA (货号 KSGC305010) 的 PBS 溶液, 室温孵育 30 分钟。
 一抗: 1: 1000 稀释, 4°C 孵育过夜。
 二抗: Cy3 标记山羊抗小鼠 IgG (H+L) (货号 KB63903), 1: 300 稀释, 室温孵育 1 小时。



IF 检测 Prosurfactant Protein C 蛋白(货号 K5462603)(红色)
 样品: 大鼠肺, 4%多聚甲醛 (货号 KSG1101) 固定 12-24 小时。
 抗原修复: 柠檬酸抗原修复液(干粉, pH 6.0) (KSG1201), 高压锅均匀喷气计时 2 分钟。
 封闭: 3% BSA (货号 KSGC305010) 的 PBS 溶液, 室温孵育 30 分钟。
 一抗: 1: 1000 稀释, 4°C 孵育过夜。
 二抗: Cy3 标记山羊抗小鼠 IgG (H+L) (货号 KB63903), 1: 300 稀释, 室温孵育 1 小时。

For Research Use Only!

Ver. No.: V1-202603