

Recombinant Anti-Glucose Transporter GLUT2 antibody (兔单克隆抗体)

K5450504 -20°C


产品信息

蛋白质全称	溶质载体家族 2, 促进葡萄糖转运蛋白成员 2
别名	GLUT2, SLC2A2
免疫原	KLH 偶联的 GLUT2 合成肽
Uniprot ID	P11168
抗体亚型	IgG
克隆号	SB604
纯化方式	亲和纯化
亚细胞定位	细胞膜
预测分子量 / 观测分子量	57 kDa / 50 kDa

应用

WB 免疫印迹

物种: 人, 小鼠, 大鼠
 稀释比: 1: 500-1: 2500
 阳性样品:

IHC/IF 免疫组织化学/免疫荧光

物种: 人, 小鼠, 大鼠
 稀释比: 1: 4000-1: 12000
 阳性样品: 肾

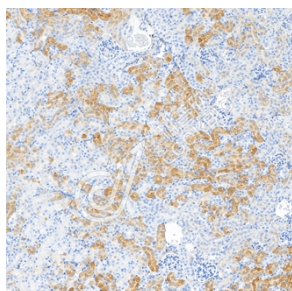
背景

Facilitative hexose transporter that mediates the transport of glucose, fructose and galactose. Likely mediates the bidirectional transfer of glucose across the plasma membrane of hepatocytes and is responsible for uptake of glucose by the beta cells; may comprise part of the glucose-sensing mechanism of the beta cell. May also participate with the Na⁺/glucose cotransporter in the transcellular transport of glucose in the small intestine and kidney. Also able to mediate the transport of dehydroascorbate.

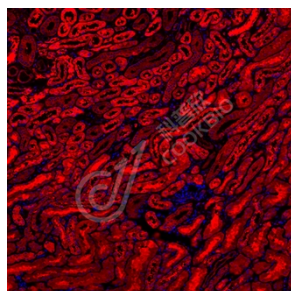
储存条件

储存条件: 自收到之日起 -20°C 下储存一年, 避免反复冻融。
储存缓冲液: 含 0.15% ProClin300 防腐剂, 100 μg/mL 牛血清白蛋白和 50% 甘油的磷酸盐缓冲液。

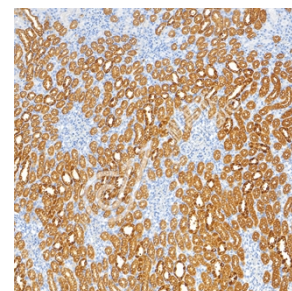
图像



IHC 检测 Glucose Transporter GLUT2 蛋白(货号 K5450504).
 样品: 小鼠肾, 4%多聚甲醛(货号 KSG1101) 固定 12-24 小时.
 抗原修复: Tris-EDTA 抗原修复液(pH 9.0)(货号 KSG1203), 水浴 100°C, 25 分钟.
 一抗: 1: 8000 稀释, 4°C 孵育过夜.
 二抗: S-vision 免疫组化多聚二抗(山羊抗兔, 即用型)(货号 KB3906), 室温孵育 20 分钟.



IF 检测 Glucose Transporter GLUT2 蛋白(货号 K5450504)(红色).
 样品: 人肾, 4%多聚甲醛(货号 KSG1101) 固定 12-24 小时.
 抗原修复: Tris-EDTA 抗原修复液(pH 9.0)(货号 KSG1203), 水浴 100°C, 25 分钟.
 封闭: 3% BSA(货号 KSGC305010) 的 PBS 溶液, 室温孵育 30 分钟.
 一抗: 1: 8000 稀释, 4°C 孵育过夜.
 二抗: Cy3 标记山羊抗兔 IgG (H+L)(货号 KB63909), 1: 300 稀释, 室温孵育 1 小时.



IHC 检测 Glucose Transporter GLUT2 蛋白(货号 K5450504).
 样品: 大鼠肾, 4%多聚甲醛(货号 KSG1101) 固定 12-24 小时.
 抗原修复: Tris-EDTA 抗原修复液(pH 9.0)(货号 KSG1203), 水浴 100°C, 25 分钟.
 一抗: 1: 8000 稀释, 4°C 孵育过夜.
 二抗: S-vision 免疫组化多聚二抗(山羊抗兔, 即用型)(货号 KB3906), 室温孵育 20 分钟.

For Research Use Only!
Ver. No.: V1-202603