

# Recombinant Anti-Angiotensin Converting Enzyme 2 antibody (兔单克隆抗体)

K545801 -20°C



## 产品信息

蛋白质全称	血管紧张素转换酶 2
别名	ACE-related carboxypeptidase, Ace2, Processed angiotensin-converting enzyme 2, Peptidyl-Dipeptidase A, ACE2
免疫原	KLH 偶联的人 Angiotensin Converting Enzyme 2 合成肽
Uniprot ID	Q9BYF1
抗体亚型	IgG
克隆号	SB609
纯化方式	亲和纯化
亚细胞定位	分泌型, 细胞膜, 细胞质
预测分子量 / 观测分子量	92 kDa / 100 kDa

## 应用

### WB 免疫印迹

物种: 小鼠, 大鼠  
 稀释比: 1: 500-1: 1000  
 阳性样品:

### IHC/IF 免疫组织化学/免疫荧光

物种: 人, 小鼠, 大鼠  
 稀释比: 1: 3000-1: 6000  
 阳性样品: 肾

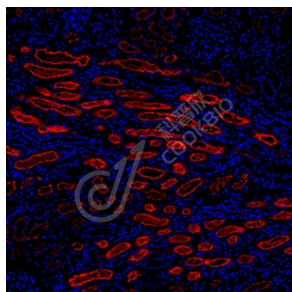
## 背景

Angiotensin converting enzyme 2 (ACE2) is an exopeptidase that catalyses the conversion of angiotensin I to the nonapeptide angiotensin[1-9], or the conversion of angiotensin II to angiotensin 1-7. ACE2 has direct effects on cardiac function, and is expressed predominantly in vascular endothelial cells of the heart and the kidneys. ACE2 is not sensitive to the ACE inhibitor drugs used to treat hypertension.

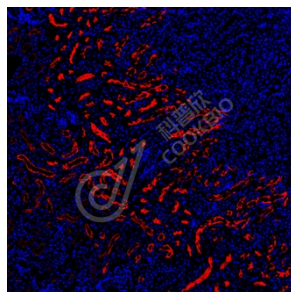
## 储存条件

**储存条件:** 自收到之日起 -20°C下储存一年, 避免反复冻融。  
**储存缓冲液:** 含 0.15% ProClin300 防腐剂, 100 µg/mL 牛血清白蛋白和 50%甘油的磷酸盐缓冲液。

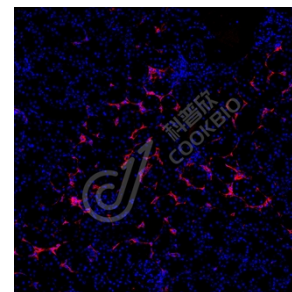
## 图像



IF 检测 Angiotensin Converting Enzyme 2 蛋白(货号 K545801)(红色)  
 样品: 人肾, 4%多聚甲醛 (货号 KSG1101) 固定 12-24 小时。  
 抗原修复: Tris-EDTA 抗原修复液(pH 9.0) (货号 KSG1203), 水浴 90°C, 30 分钟。  
 封闭: 3% BSA (货号 KSGC305010) 的 PBS 溶液, 室温孵育 30 分钟。  
 一抗: 1: 4500 稀释, 4°C 孵育过夜。  
 二抗: Cy3 标记山羊抗兔 IgG (H+L) (货号 KB63909), 1: 300 稀释, 室温孵育 1 小时。



IF 检测 Angiotensin Converting Enzyme 2 蛋白(货号 K545801)(红色)  
 样品: 小鼠肾, 4%多聚甲醛 (货号 KSG1101) 固定 12-24 小时。  
 抗原修复: Tris-EDTA 抗原修复液(pH 9.0) (货号 KSG1203), 水浴 90°C, 30 分钟。  
 封闭: 3% BSA (货号 KSGC305010) 的 PBS 溶液, 室温孵育 30 分钟。  
 一抗: 1: 4500 稀释, 4°C 孵育过夜。  
 二抗: Cy3 标记山羊抗兔 IgG (H+L) (货号 KB63909), 1: 300 稀释, 室温孵育 1 小时。



IF 检测 Angiotensin Converting Enzyme 2 蛋白(货号 K545801)(红色)  
 样品: 大鼠肾, 4%多聚甲醛 (货号 KSG1101) 固定 12-24 小时。  
 抗原修复: Tris-EDTA 抗原修复液(pH 9.0) (货号 KSG1203), 水浴 90°C, 30 分钟。  
 封闭: 3% BSA (货号 KSGC305010) 的 PBS 溶液, 室温孵育 30 分钟。  
 一抗: 1: 4500 稀释, 4°C 孵育过夜。  
 二抗: Cy3 标记山羊抗兔 IgG (H+L) (货号 KB63909), 1: 300 稀释, 室温孵育 1 小时。

For Research Use Only!

Ver. No.: V1-202603