

Recombinant Anti-Collagen II antibody (小鼠单克隆抗体)

K5467169 -20°C



产品信息

蛋白质全称	II 型胶原蛋白α1 链
别名	COL2A1, ANFH, AOM, COL11A3, SEDC, STL1, collagen type II alpha 1, collagen type II alpha 1 chain
免疫原	人 COL2A1 重组蛋白
Uniprot ID	P02458
抗体亚型	IgG1
克隆号	SB623
纯化方式	亲和纯化
亚细胞定位	分泌型, 胞外空间, 胞外基质

应用

IHC/IF 免疫组织化学/免疫荧光

物种: 人, 小鼠, 大鼠

稀释比: 1: 1000-1: 3000

阳性样品: 骨, 软骨

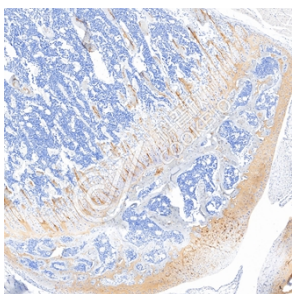
背景

Type II collagen is specific for cartilaginous tissues. It is essential for the normal embryonic development of the skeleton, for linear growth and for the ability of cartilage to resist compressive forces.

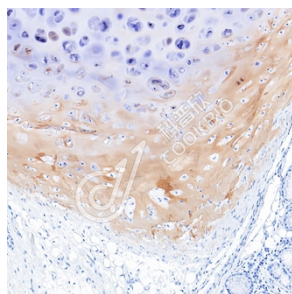
储存条件

储存条件: 自收到之日起 -20°C下储存一年, 避免反复冻融。
储存缓冲液: 含 0.15% ProClin300 防腐剂, 100 µg/mL 牛血清白蛋白和 50%甘油的磷酸盐缓冲液。

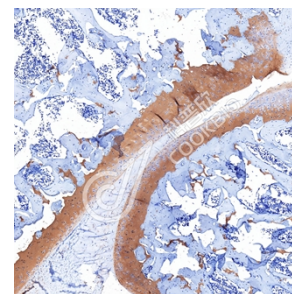
图像



IHC 检测 Collagen II 蛋白(货号 K5467169).
样品: 小鼠骨, 4%多聚甲醛 (货号 KSG1101) 固定 12-24 小时.
抗原修复: Tris-EDTA 抗原修复液(pH 9.0) (货号 KSG1203), 水浴 90°C, 30 分钟.
一抗: 1: 2000 稀释, 4°C 孵育过夜.
二抗: S-vision 免疫组化多聚二抗(山羊抗小鼠), 即用型 (货号 KB3903), 室温孵育 20 分钟.



IHC 检测 Collagen II 蛋白(货号 K5467169).
样品: 人软骨, 4%多聚甲醛 (货号 KSG1101) 固定 12-24 小时.
抗原修复: Tris-EDTA 抗原修复液(pH 9.0) (货号 KSG1203), 水浴 90°C, 30 分钟.
一抗: 1: 2000 稀释, 4°C 孵育过夜.
二抗: S-vision 免疫组化多聚二抗(山羊抗小鼠), 即用型 (货号 KB3903), 室温孵育 20 分钟.



IHC 检测 Collagen II 蛋白(货号 K5467169).
样品: 大鼠骨, 4%多聚甲醛 (货号 KSG1101) 固定 12-24 小时.
抗原修复: Tris-EDTA 抗原修复液(pH 9.0) (货号 KSG1203), 水浴 90°C, 30 分钟.
一抗: 1: 2000 稀释, 4°C 孵育过夜.
二抗: S-vision 免疫组化多聚二抗(山羊抗小鼠), 即用型 (货号 KB3903), 室温孵育 20 分钟.

For Research Use Only!

Ver. No.: V1-202603