

Anti-beta Tubulin 兔多克隆抗体

K133051 -20°C



产品信息

蛋白质全称	微管蛋白β5 链
别名	Tubb5, Beta 5 tubulin, Class I beta tubulin, Tubulin beta class I, TUBB1, TUBB, TUBB5, Tubulin Beta-5 Chain, β tubulin, CDCBM6
免疫原	KLH 偶联的小鼠 beta Tubulin 合成肽
Uniprot ID	P99024
抗体亚型	IgG
纯化方式	亲和纯化
亚细胞定位	细胞质
预测分子量 / 观测分子量	50 kDa / 55 kDa

应用

WB 免疫印迹

物种: 人, 小鼠, 大鼠
 稀释比: 1: 1000-1: 2000
 阳性样品: 海马区, 肺

IHC/IF 免疫组织化学/免疫荧光

物种: 人, 小鼠, 大鼠
 稀释比: 1: 500-1: 1500
 阳性样品: 脑, 胃癌, 肾

背景

Tubulin is the major constituent of microtubules. It binds two moles of GTP, one at an exchangeable site on the beta chain and one at a non-exchangeable site on the alpha chain.

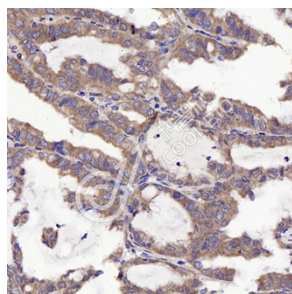
储存条件

储存条件: 自收到之日起 -20°C下储存一年, 避免反复冻融。
储存缓冲液: 含 0.15% ProClin300 防腐剂, 100 μg/mL 牛血清白蛋白和 50%甘油的磷酸盐缓冲液。

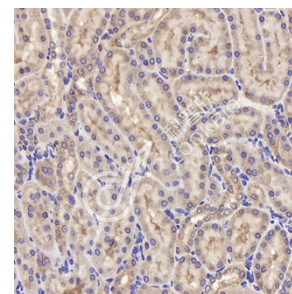
图像



WB 检测 beta Tubulin 蛋白(货号 K133051).
 样品: 经 RIPA 裂解液(货号 KSG2002)处理的蛋白质.
 封闭: 3%脱脂牛奶(货号 KSGC310001)溶于 TBST 溶液, 室温孵育 1 小时.
 一抗: 1: 1000 稀释, 4°C 孵育过夜.
 二抗: HRP 标记山羊抗兔 IgG (H+L) (货号 KB69909), 1: 5000 稀释, 室温孵育 1 小时.



IHC 检测 beta Tubulin 蛋白(货号 K133051).
 样品: 人胃癌, 4%多聚甲醛(货号 KSG1101)固定 12-24 小时.
 抗原修复: 柠檬酸抗原修复液(干粉, pH 6.0) (KSG1201), 98°C, 20 分钟.
 一抗: 1: 1000 稀释, 4°C 孵育过夜.
 二抗: S-visualization 免疫组化多聚二抗(山羊抗兔, 即用型) (货号 KB3906), 室温孵育 20 分钟.



IHC 检测 beta Tubulin 蛋白(货号 K133051).
 样品: 大鼠肾, 4%多聚甲醛(货号 KSG1101)固定 12-24 小时.
 抗原修复: 柠檬酸抗原修复液(干粉, pH 6.0) (KSG1201), 98°C, 20 分钟.
 一抗: 1: 1000 稀释, 4°C 孵育过夜.
 二抗: S-visualization 免疫组化多聚二抗(山羊抗兔, 即用型) (货号 KB3906), 室温孵育 20 分钟.

For Research Use Only!

Ver. No.: V1-202603