

Anti-Tau 兔多克隆抗体

K133534 -20°C


产品信息

蛋白质全称	微管相关蛋白 tau
别名	Neurofibrillary tangle protein, Paired helical filament-tau, PHF-tau, MAPT, DDPAC, FTDP 17, MAPTL, RNPTAU, PPP1R103, Paired helical filament-tau
免疫原	KLH 偶联的小鼠 Tau 合成肽
Uniprot ID	P10637
抗体亚型	IgG
纯化方式	亲和纯化
亚细胞定位	细胞质, 细胞膜
预测分子量 / 观测分子量	79 kDa / 50-80 kDa

应用

WB 免疫印迹

物种: 人, 小鼠, 大鼠
 稀释比: 1: 500-1: 1000
 阳性样品: 肾, 肺

IHC/IF 免疫组织化学/免疫荧光

物种: 人, 小鼠, 大鼠
 稀释比: 1: 100-1: 500
 阳性样品: 脑, 小脑

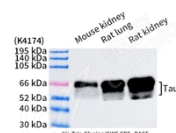
背景

Tau is a neuronal microtubule-associated protein found predominantly on axons. The function of Tau is to promote microtubule assembly and stability, and might be involved in the establishment and maintenance of neuronal polarity. The C-terminus binds axonal microtubules while the N-terminus binds neural plasma membrane components, suggesting that tau functions as a linker protein between both. Axonal polarity is predetermined by tau localization (in the neuronal cell) in the domain of the cell body defined by the centrosome.

储存条件

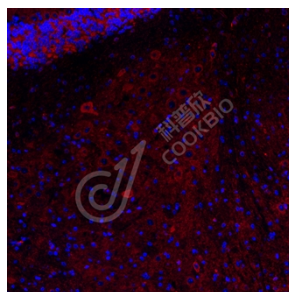
储存条件: 自收到之日起 -20°C 下储存一年, 避免反复冻融。
储存缓冲液: 含 0.15% ProClin300 防腐剂, 100 µg/mL 牛血清白蛋白和 50% 甘油的磷酸盐缓冲液。

图像



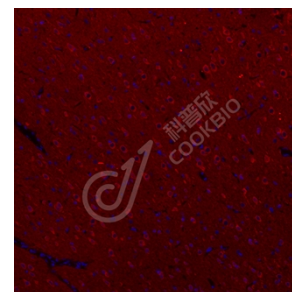
WB 检测 Tau 蛋白(货号 K133534).

样品: 经 RIPA 裂解液(货号 KSG2002)处理的蛋白质。
 封闭: 3% 脱脂牛奶(货号 KSGC310001)溶于 TBST 溶液, 室温孵育 1 小时。
 一抗: 1: 500 稀释, 4°C 孵育过夜。
 二抗: HRP 标记山羊抗兔 IgG (H+L) (货号 KB69909), 1: 5000 稀释, 室温孵育 1 小时。



IF 检测 Tau 蛋白(货号 K133534)(红色)。

样品: 小鼠小脑, 4% 多聚甲醛 (货号 KSG1101) 固定 12-24 小时。
 抗原修复: Tris-EDTA 抗原修复液(pH 9.0) (KSG1203), 98°C, 20 分钟。
 封闭: 3% BSA (货号 KSGC305010) 的 PBS 溶液, 室温孵育 30 分钟。
 一抗: 1: 300 稀释, 4°C 孵育过夜。
 二抗: Cy3 标记山羊抗兔 IgG (H+L) (货号 KB63909), 1: 300 稀释, 室温孵育 1 小时。



IF 检测 Tau 蛋白(货号 K133534)(红色)。

样品: 大鼠脑, 4% 多聚甲醛 (货号 KSG1101) 固定 12-24 小时。
 抗原修复: Tris-EDTA 抗原修复液(pH 9.0) (KSG1203), 98°C, 20 分钟。
 封闭: 3% BSA (货号 KSGC305010) 的 PBS 溶液, 室温孵育 30 分钟。
 一抗: 1: 300 稀释, 4°C 孵育过夜。
 二抗: Cy3 标记山羊抗兔 IgG (H+L) (货号 KB63909), 1: 300 稀释, 室温孵育 1 小时。

For Research Use Only!

Ver. No.: V1-202603