

# Anti-MyD88 兔多克隆抗体

K133807 -20°C



## 产品信息

蛋白质全称	髓样分化初级反应蛋白 MyD88
别名	MYD88, MYD88D, mutant myeloid differentiation primary response 88, myeloid differentiation primary response gene (88)
免疫原	KLH 偶联的小鼠 MyD88 合成肽
Uniprot ID	P22366
抗体亚型	IgG
纯化方式	亲和纯化
亚细胞定位	细胞核, 细胞质

## 应用

### IHC/IF 免疫组织化学/免疫荧光

物种: 小鼠, 大鼠

稀释比: 1: 100-1: 400

阳性样品: lps (24h) 诱导肾脏炎症模型, lps (24h) 肺诱导炎症模型

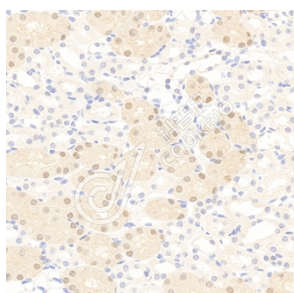
## 背景

MYD88 is a cytosolic adaptor protein that plays a central role in the innate and adaptive immune response. MYD88 is the key adaptor protein for the Toll/IL-1R and is involved in the inflammatory response induced by IL-1, IL-18 and LPS, which are essential for innate immunity and pathogen-associated molecular pattern recognition. Mutations in the MyD88 gene lead to the development of cancer in humans and mice suggesting that MyD88 also plays a cell autonomous role in tissue homeostasis.

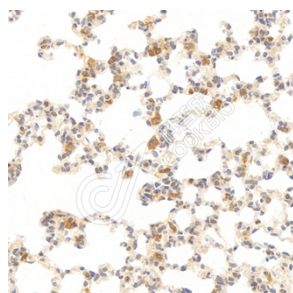
## 储存条件

**储存条件:** 自收到之日起 -20°C下储存一年, 避免反复冻融。  
**储存缓冲液:** 含 0.15% ProClin300 防腐剂, 100 µg/mL 牛血清白蛋白和 50%甘油的磷酸盐缓冲液。

## 图像



IHC 检测 MyD88 蛋白(货号 K133807).  
 样品: 小鼠 lps (24h) 诱导肾脏炎症模型, 4%多聚甲醛 (货号 KSG1101) 固定 12-24 小时.  
 抗原修复: 柠檬酸抗原修复液(干粉, pH 6.0) (KSG1201), 98°C, 20 分钟.  
 一抗: 1: 300 稀释, 4°C 孵育过夜.  
 二抗: S-vision 免疫组化多聚二抗(山羊抗兔), 即用型 (货号 KB3906), 室温孵育 20 分钟.



IHC 检测 MyD88 蛋白(货号 K133807).  
 样品: 大鼠 lps (24h) 肺诱导炎症模型, 4%多聚甲醛 (货号 KSG1101) 固定 12-24 小时.  
 抗原修复: 柠檬酸抗原修复液(干粉, pH 6.0) (KSG1201), 98°C, 20 分钟.  
 一抗: 1: 300 稀释, 4°C 孵育过夜.  
 二抗: S-vision 免疫组化多聚二抗(山羊抗兔), 即用型 (货号 KB3906), 室温孵育 20 分钟.

For Research Use Only!

Ver. No.: V1-202603