

Anti-TGF beta Receptor I 兔多克隆抗体

K133813 -20°C


产品信息

蛋白质全称	TGF-β受体 1 型
别名	AAT5, ACVRLK4, ALK-5, ALK5, ESS1, LDS1, LDS1A, LDS2A, MSSE, SKR4, TGFR-1, TGFβR1
免疫原	KLH 偶联的小鼠 TGF beta Receptor I 合成肽
Uniprot ID	Q64729
抗体亚型	IgG
纯化方式	亲和纯化
预测分子量 / 观测分子量	56 kDa / 56 kDa

应用

WB 免疫印迹

物种：人，小鼠，大鼠

稀释比：1: 500-1: 1000

阳性样品：脑

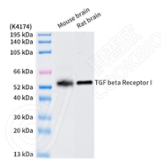
背景

Transmembrane serine/threonine kinase forming with the TGF-beta type II serine/threonine kinase receptor, TGFBR2, the non-promiscuous receptor for the TGF-beta cytokines TGFβ1, TGFβ2 and TGFβ3. Transduces the TGFβ1, TGFβ2 and TGFβ3 signal from the cell surface to the cytoplasm and is thus regulating a plethora of physiological and pathological processes including cell cycle arrest in epithelial and hematopoietic cells, control of mesenchymal cell proliferation and differentiation, wound healing, extracellular matrix production, immunosuppression and carcinogenesis.

储存条件

储存条件：自收到之日起 -20°C下储存一年，避免反复冻融。
储存缓冲液：含 0.15% ProClin300 防腐剂, 100 μg/mL 牛血清白蛋白和 50%甘油的磷酸盐缓冲液。

图像



WB 检测 TGF beta Receptor I 蛋白(货号 K133813).
 样品：经 RIPA 裂解液(货号 KSG2002)处理的蛋白质.
 封闭：3%脱脂牛奶(货号 KSGC310001)溶于 TBST 溶液,
 室温孵育 1 小时.
 一抗：1: 500 稀释, 4°C 孵育过夜.
 二抗：HRP 标记山羊抗兔 IgG (H+L) (货号 KB69909), 1:
 5000 稀释, 室温孵育 1 小时.

For Research Use Only!
Ver. No.: V1-202603