

# Anti-Neurotensin 兔多克隆抗体

**K134038** -20°C


## 产品信息

蛋白质全称	神经降压素/神经介素 N
别名	Pro-Neurotensin, Neuromedin N, 100 kDa NT receptor, Glycoprotein 95, Gp95, Neurotensin receptor 3, NT3, NTR3, SORT1, Sortilin, sortilin 1, Neuromedin
免疫原	KLH 偶联的小鼠 Neurotensin 合成肽
Uniprot ID	Q9D3P9
抗体亚型	IgG
纯化方式	亲和纯化
亚细胞定位	分泌型, 胞质囊泡
预测分子量 / 观测分子量	20 kDa / 20 kDa

## 应用

### WB 免疫印迹

物种: 人, 小鼠, 大鼠  
 稀释比: 1: 500-1: 1000  
 阳性样品:

### IHC/IF 免疫组织化学/免疫荧光

物种: 小鼠, 大鼠  
 稀释比: 1: 400-1: 1000  
 阳性样品: 脑

## 背景

Neurotensin is distributed throughout the central nervous system, with highest levels in the hypothalamus, amygdala and nucleus accumbens. It induces a variety of effects, including analgesia, hypothermia and increased locomotor activity. It is also involved in regulation of dopamine pathways. In the periphery, neurotensin is found in enteroendocrine cells of the small intestine, where it leads to secretion and smooth muscle contraction.

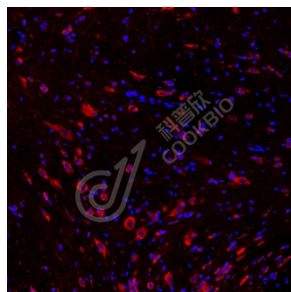
## 储存条件

**储存条件:** 自收到之日起 -20°C 下储存一年, 避免反复冻融。  
**储存缓冲液:** 含 0.15% ProClin300 防腐剂, 100 µg/mL 牛血清白蛋白和 50% 甘油的磷酸盐缓冲液。

## 图像



IF 检测 Neurotensin 蛋白(货号 K134038)(红色)。  
 样品: 小鼠脑, 4%多聚甲醛(货号 KSG1101) 固定 12-24 小时。  
 抗原修复: Tris-EDTA 抗原修复液(pH 9.0) (KSG1203), 98°C, 20 分钟。  
 封闭: 3% BSA (货号 KSGC305010) 的 PBS 溶液, 室温孵育 30 分钟。  
 一抗: 1: 700 稀释, 4°C 孵育过夜。  
 二抗: Cy3 标记山羊抗兔 IgG (H+L) (货号 KB63909), 1: 300 稀释, 室温孵育 1 小时。



IF 检测 Neurotensin 蛋白(货号 K134038)(红色)。  
 样品: 大鼠脑, 4%多聚甲醛(货号 KSG1101) 固定 12-24 小时。  
 抗原修复: Tris-EDTA 抗原修复液(pH 9.0) (KSG1203), 98°C, 20 分钟。  
 封闭: 3% BSA (货号 KSGC305010) 的 PBS 溶液, 室温孵育 30 分钟。  
 一抗: 1: 700 稀释, 4°C 孵育过夜。  
 二抗: Cy3 标记山羊抗兔 IgG (H+L) (货号 KB63909), 1: 300 稀释, 室温孵育 1 小时。

For Research Use Only!

Ver. No.: V1-202603