

# Anti-HES2 兔多克隆抗体

**K134125** -20°C



## 产品信息

蛋白质全称	转录因子 HES-2
别名	HES2, bHLHb40, hes family bHLH transcription factor 2
免疫原	KLH 偶联的小鼠 HES2 合成肽
Uniprot ID	O54792
抗体亚型	IgG
纯化方式	亲和纯化
亚细胞定位	细胞核

## 应用

### IHC/IF 免疫组织化学/免疫荧光

物种：大鼠

稀释比：1: 100-1: 400

阳性样品：脑，脊髓

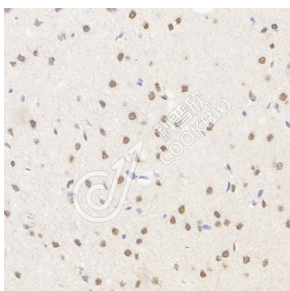
## 背景

Hes family bHLH transcription factor 2 is a protein that in humans is encoded by the HES2 gene. Transcriptional repressor of genes that require a bHLH protein for their transcription.

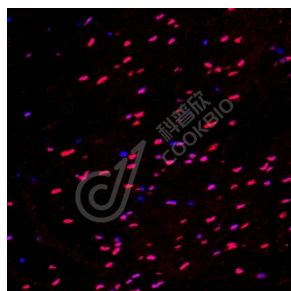
## 储存条件

**储存条件：**自收到之日起 -20°C下储存一年，避免反复冻融。  
**储存缓冲液：**含 0.15% ProClin300 防腐剂, 100 µg/mL 牛血清白蛋白和 50%甘油的磷酸盐缓冲液。

## 图像



IHC 检测 HES2 蛋白(货号 K134125).  
 样品：大鼠脑, 4%多聚甲醛 (货号 KSG1101) 固定 12-24 小时.  
 抗原修复: 柠檬酸抗原修复液(干粉, pH 6.0) (KSG1201), 98°C, 20 分钟.  
 一抗: 1: 300 稀释, 4°C 孵育过夜.  
 二抗: S-vision 免疫组化多聚二抗(山羊抗兔), 即用型 (货号 KB3906), 室温孵育 20 分钟.



IF 检测 HES2 蛋白(货号 K134125)(红色).  
 样品：大鼠脊髓, 4%多聚甲醛 (货号 KSG1101) 固定 12-24 小时.  
 抗原修复: Tris-EDTA 抗原修复液(pH 9.0) (KSG1203), 98°C, 20 分钟.  
 封闭: 3% BSA (货号 KSGC305010) 的 PBS 溶液, 室温孵育 30 分钟.  
 一抗: 1: 300 稀释, 4°C 孵育过夜.  
 二抗: Cy3 标记山羊抗兔 IgG (H+L) (货号 KB63909), 1: 300 稀释, 室温孵育 1 小时.

**For Research Use Only!**

**Ver. No.: V1-202603**