

# Anti-CD16A 兔多克隆抗体

K134218 -20°C



## 产品信息

蛋白质全称	低亲和力免疫球蛋白γ Fc受体 III-A
别名	FCGR3A, CD16, CD16A, FCG3, FCGR3, FCGR3L, FCR-10, FCR3L, FCR3LA, IGFR3, IMD20, Fc fragment of IgG receptor IIIa
免疫原	KLH 偶联的人 CD16A 合成肽
Uniprot ID	P08637
抗体亚型	IgG
纯化方式	亲和纯化
预测分子量 / 观测分子量	29 kDa / 55 kDa

## 应用

### WB 免疫印迹

物种：人，小鼠，大鼠

稀释比：1: 600-1: 800

阳性样品：脾

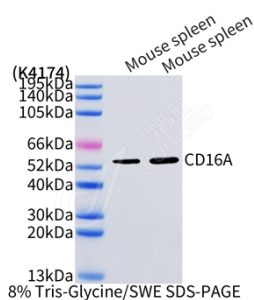
## 背景

Receptor for the Fc region of IgG. Binds complexed or aggregated IgG and also monomeric IgG. Mediates antibody-dependent cellular cytotoxicity (ADCC) and other antibody-dependent responses, such as phagocytosis.

## 储存条件

**储存条件：**自收到之日起 -20°C下储存一年，避免反复冻融。  
**储存缓冲液：**含 0.15% ProClin300 防腐剂, 100 μg/mL 牛血清白蛋白和 50%甘油的磷酸盐缓冲液。

## 图像



WB 检测 CD16A 蛋白(货号 K134218).  
 样品：经 RIPA 裂解液(货号 KSG2002)处理的蛋白质。  
 封闭：3%脱脂牛奶(货号 KSGC310001)溶于 TBST 溶液，  
 室温孵育 1 小时。  
 一抗：1: 600 稀释, 4°C 孵育过夜。  
 二抗：HRP 标记山羊抗兔 IgG (H+L) (货号 KB69909), 1: 5000 稀释, 室温孵育 1 小时。

For Research Use Only!

Ver. No.: V1-202603