

Anti-ZEB2 兔多克隆抗体

K134527 -20°C



产品信息

蛋白质全称	锌指 E 盒结合同源框蛋白 2
别名	ZEB2, HSPC082, SIP-1, SIP1, SMADIP1, ZFH1B, zinc finger E-box binding homeobox 2
免疫原	小鼠 ZEB2 重组蛋白
Uniprot ID	Q9R0G7
抗体亚型	IgG
纯化方式	亲和纯化
亚细胞定位	细胞核

应用

IHC/IF 免疫组织化学/免疫荧光

物种：小鼠，大鼠

稀释比：1: 500-1: 2000

阳性样品：脑

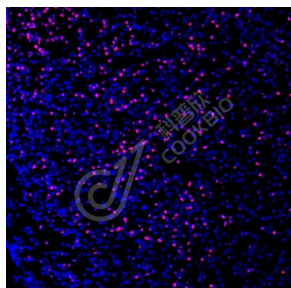
背景

Zinc finger E-box-binding homeobox 2 is a protein that in humans is encoded by the ZEB2 gene. The ZEB2 protein is a transcription factor that plays a role in the transforming growth factor β (TGF β) signaling pathways that are essential during early fetal development. ZEB2 (previously also known as SMADIP1, SIP1) and its mammalian paralog ZEB1 belongs to the Zeb family within the ZF (zinc finger) class of homeodomain transcription factors. ZEB2 protein has 8 zinc fingers and 1 homeodomain. The structure of the homeodomain shown on the right.

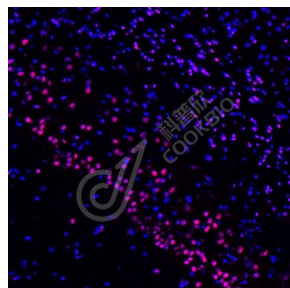
储存条件

储存条件：自收到之日起 -20°C 下储存一年，避免反复冻融。
储存缓冲液：含 0.15% ProClin300 防腐剂, 100 μ g/mL 牛血清白蛋白和 50% 甘油的磷酸盐缓冲液。

图像



IF 检测 ZEB2 蛋白(货号 K134527)(红色)。
 样品：小鼠脑, 4%多聚甲醛 (货号 KSG1101) 固定 12-24 小时。
 抗原修复: Tris-EDTA 抗原修复液(pH 9.0) (KSG1203), 98°C, 20 分钟。
 封闭: 3% BSA (货号 KSGC305010) 的 PBS 溶液, 室温孵育 30 分钟。
 一抗: 1: 1300 稀释, 4°C 孵育过夜。
 二抗: Cy3 标记山羊抗兔 IgG (H+L) (货号 KB63909), 1: 300 稀释, 室温孵育 1 小时。



IF 检测 ZEB2 蛋白(货号 K134527)(红色)。
 样品：大鼠脑, 4%多聚甲醛 (货号 KSG1101) 固定 12-24 小时。
 抗原修复: Tris-EDTA 抗原修复液(pH 9.0) (KSG1203), 98°C, 20 分钟。
 封闭: 3% BSA (货号 KSGC305010) 的 PBS 溶液, 室温孵育 30 分钟。
 一抗: 1: 1300 稀释, 4°C 孵育过夜。
 二抗: Cy3 标记山羊抗兔 IgG (H+L) (货号 KB63909), 1: 300 稀释, 室温孵育 1 小时。

For Research Use Only!

Ver. No.: V1-202603