

# Anti-EIF2S1 兔多克隆抗体

**K134632** -20°C


## 产品信息

蛋白质全称	真核翻译起始因子 2 亚基 1
别名	EIF2S1, EIF-2, EIF-2A, EIF-2alpha, EIF2, EIF2A, eukaryotic translation initiation factor 2 subunit alpha
免疫原	小鼠 EIF2S1 重组蛋白
Uniprot ID	Q6ZWX6
抗体亚型	IgG
纯化方式	亲和纯化
亚细胞定位	细胞质, 应激颗粒
预测分子量 / 观测分子量	36 kDa / 38 kDa

## 应用

### WB 免疫印迹

物种: 人, 小鼠, 大鼠  
 稀释比: 1: 500-1: 1000  
 阳性样品:

### IHC/IF 免疫组织化学/免疫荧光

物种: 小鼠, 大鼠  
 稀释比: 1: 500-1: 1500  
 阳性样品: 脑

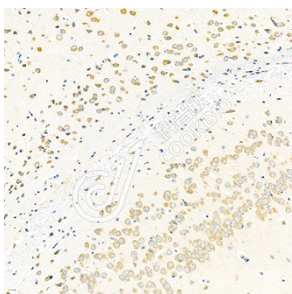
## 背景

Eukaryotic translation initiation factor 2 subunit 1 (eIF2 $\alpha$ ) is a protein that in humans is encoded by the EIF2S1 gene. The protein encoded by this gene is the alpha ( $\alpha$ ) subunit of the translation initiation factor eIF2 complex which catalyzes an early regulated step of protein synthesis initiation, promoting the binding of the initiator tRNA (Met-tRNA<sup>iMet</sup>) to 40S ribosomal subunits. Binding occurs as a ternary complex of methionyl-tRNA, eIF2, and GTP.

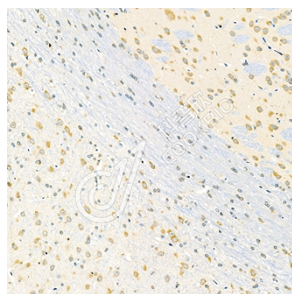
## 储存条件

**储存条件:** 自收到之日起 -20°C 下储存一年, 避免反复冻融。  
**储存缓冲液:** 含 0.15% ProClin300 防腐剂, 100  $\mu$ g/mL 牛血清白蛋白和 50% 甘油的磷酸盐缓冲液。

## 图像



IHC 检测 EIF2S1 蛋白(货号 K134632).  
 样品: 小鼠脑, 4%多聚甲醛 (货号 KSG1101) 固定 12-24 小时.  
 抗原修复: 柠檬酸抗原修复液(干粉, pH 6.0) (KSG1201), 98°C, 20 分钟.  
 一抗: 1: 1000 稀释, 4°C 孵育过夜.  
 二抗: S-vision 免疫组化多聚二抗(山羊抗兔), 即用型 (货号 KB3906), 室温孵育 20 分钟.



IHC 检测 EIF2S1 蛋白(货号 K134632).  
 样品: 大鼠脑, 4%多聚甲醛 (货号 KSG1101) 固定 12-24 小时.  
 抗原修复: 柠檬酸抗原修复液(干粉, pH 6.0) (KSG1201), 98°C, 20 分钟.  
 一抗: 1: 1000 稀释, 4°C 孵育过夜.  
 二抗: S-vision 免疫组化多聚二抗(山羊抗兔), 即用型 (货号 KB3906), 室温孵育 20 分钟.

**For Research Use Only!**
**Ver. No.: V1-202603**