

Anti-cPLA2 兔多克隆抗体

K134653 -20°C



产品信息

蛋白质全称	胞质磷脂酶 A2
别名	PLA2G4A, PLA2G4, cPLA2-alpha, cPLA2, Phospholipase A2 group IVA
免疫原	小鼠 cPLA2 重组蛋白
Uniprot ID	P47713
抗体亚型	IgG
纯化方式	亲和纯化
亚细胞定位	细胞质
预测分子量 / 观测分子量	85 kDa / 85 kDa

应用

WB 免疫印迹

物种: 人, 小鼠, 大鼠
 稀释比: 1: 500-1: 1000
 阳性样品:

IHC/IF 免疫组织化学/免疫荧光

物种: 小鼠, 大鼠
 稀释比: 1: 500-1: 2000
 阳性样品: 肝, 肺

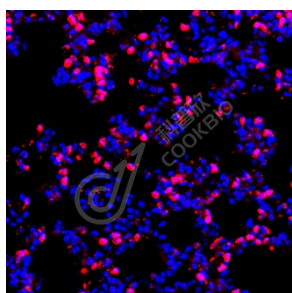
背景

This gene encodes a member of the cytosolic phospholipase A2 group IV family. The enzyme catalyzes the hydrolysis of membrane phospholipids to release arachidonic acid which is subsequently metabolized into eicosanoids. Eicosanoids, including prostaglandins and leukotrienes, are lipid-based cellular hormones that regulate hemodynamics, inflammatory responses, and other intracellular pathways. The hydrolysis reaction also produces lysophospholipids that are converted into platelet-activating factor.

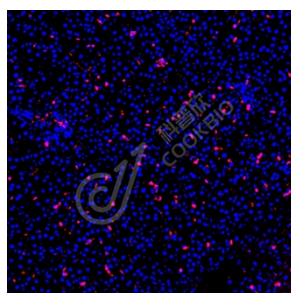
储存条件

储存条件: 自收到之日起 -20°C下储存一年, 避免反复冻融。
储存缓冲液: 含 0.15% ProClin300 防腐剂, 100 µg/mL 牛血清白蛋白和 50%甘油的磷酸盐缓冲液。

图像



IF 检测 cPLA2 蛋白(货号 K134653)(红色)。
 样品: 小鼠肺, 4%多聚甲醛 (货号 KSG1101) 固定 12-24 小时。
 抗原修复: Tris-EDTA 抗原修复液(pH 9.0) (KSG1203), 98°C, 20 分钟。
 封闭: 3% BSA (货号 KSGC305010) 的 PBS 溶液, 室温孵育 30 分钟。
 一抗: 1: 1300 稀释, 4°C 孵育过夜。
 二抗: Cy3 标记山羊抗兔 IgG (H+L) (货号 KB63909), 1: 300 稀释, 室温孵育 1 小时。



IF 检测 cPLA2 蛋白(货号 K134653)(红色)。
 样品: 大鼠肝, 4%多聚甲醛 (货号 KSG1101) 固定 12-24 小时。
 抗原修复: Tris-EDTA 抗原修复液(pH 9.0) (KSG1203), 98°C, 20 分钟。
 封闭: 3% BSA (货号 KSGC305010) 的 PBS 溶液, 室温孵育 30 分钟。
 一抗: 1: 1300 稀释, 4°C 孵育过夜。
 二抗: Cy3 标记山羊抗兔 IgG (H+L) (货号 KB63909), 1: 300 稀释, 室温孵育 1 小时。

For Research Use Only!

Ver. No.: V1-202603