

Anti-Sarcomeric Alpha Actinin 兔多克隆抗体

K134665 -20°C



产品信息

蛋白质全称	α-辅肌动蛋白 2
别名	ACTN2, CMD1AA, CMH23, Actinin alpha 2, alpha Actinin 2, Actn2
免疫原	KLH 偶联的小鼠 Sarcomeric Alpha Actinin 合成肽
Uniprot ID	Q9J191
抗体亚型	IgG
纯化方式	亲和纯化
亚细胞定位	细胞质, 肌纤维, 肌节, Z 线
预测分子量 / 观测分子量	104 kDa / 104 kDa

应用

WB 免疫印迹
 物种: 小鼠, 大鼠
 稀释比: 1: 1000-1: 2000
 阳性样品: 心

IHC/IF 免疫组织化学/免疫荧光
 物种: 小鼠, 大鼠
 稀释比: 1: 500-1: 2000
 阳性样品: 心

IEM 免疫电镜
 物种: 小鼠, 大鼠
 稀释比: 1: 50-1: 100
 阳性样品:

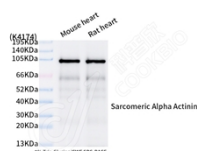
背景

Alpha-actinin 2 is a protein which in humans is encoded by the ACTN2 gene. This gene encodes an alpha-actinin isoform that is expressed in both skeletal and cardiac muscles and functions to anchor myofibrillar actin thin filaments and titin to Z-discs. The primary function of alpha-actinin 2 is to crosslink filamentous actin molecules and titin molecules from adjoining sarcomeres at Z-discs, a function that is modulated by phospholipids. Alpha-actinin 2 also functions in docking signalling molecules at Z-discs, and additional studies have also implicated alpha-actinin 2 in the binding of cardiac ion channels, Kv1.5 in particular.

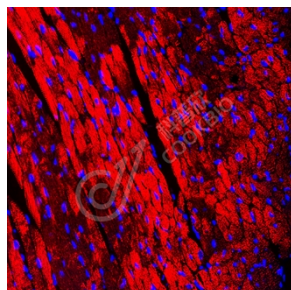
储存条件

储存条件: 自收到之日起 -20°C 下储存一年, 避免反复冻融。
储存缓冲液: 含 0.15% ProClin300 防腐剂, 100 μg/mL 牛血清白蛋白和 50% 甘油的磷酸盐缓冲液。

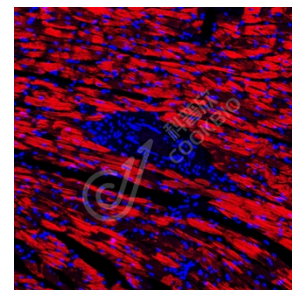
图像



WB 检测 Sarcomeric Alpha Actinin 蛋白(货号 K134665).
 样品: 经 RIPA 裂解液(货号 KSG2002)处理的蛋白质。
 封闭: 3% 脱脂牛奶(货号 KSGC310001)溶于 TBST 溶液, 室温孵育 1 小时。
 一抗: 1: 1000 稀释, 4°C 孵育过夜。
 二抗: HRP 标记山羊抗兔 IgG (H+L) (货号 KB69909), 1: 5000 稀释, 室温孵育 1 小时。



IF 检测 Sarcomeric Alpha Actinin 蛋白(货号 K134665)(红色)。
 样品: 小鼠心, 4% 多聚甲醛 (货号 KSG1101) 固定 12-24 小时。
 抗原修复: Tris-EDTA 抗原修复液(pH 9.0) (KSG1203), 98°C, 20 分钟。
 封闭: 3% BSA (货号 KSGC305010) 的 PBS 溶液, 室温孵育 30 分钟。
 一抗: 1: 1300 稀释, 4°C 孵育过夜。
 二抗: Cy3 标记山羊抗兔 IgG (H+L) (货号 KB63909), 1: 300 稀释, 室温孵育 1 小时。



IF 检测 Sarcomeric Alpha Actinin 蛋白(货号 K134665)(红色)。
 样品: 大鼠心, 4% 多聚甲醛 (货号 KSG1101) 固定 12-24 小时。
 抗原修复: Tris-EDTA 抗原修复液(pH 9.0) (KSG1203), 98°C, 20 分钟。
 封闭: 3% BSA (货号 KSGC305010) 的 PBS 溶液, 室温孵育 30 分钟。
 一抗: 1: 1300 稀释, 4°C 孵育过夜。
 二抗: Cy3 标记山羊抗兔 IgG (H+L) (货号 KB63909), 1: 300 稀释, 室温孵育 1 小时。

For Research Use Only!

Ver. No.: V1-202603