

Anti-Cdc42 兔多克隆抗体

K134710 -20°C



产品信息

蛋白质全称	细胞分裂调控蛋白 42 同源物
别名	CDC42, CDC42Hs, G25K, TKS, Cell division cycle 42, G25K, G25K GTP binding protein, Growth regulating protein, GTP binding protein 25kD, Small GTP binding protein CDC42
免疫原	小鼠 CDC42 重组蛋白
Uniprot ID	P60766
抗体亚型	IgG
纯化方式	亲和纯化
亚细胞定位	细胞膜, 细胞骨架

应用

IHC/IF 免疫组织化学/免疫荧光

物种: 人
 稀释比: 1: 500-1: 3000
 阳性样品: 结肠癌, 肝癌

ICC/IF 免疫细胞化学/免疫荧光

物种: 小鼠
 稀释比: 1: 50-1: 200
 阳性样品:

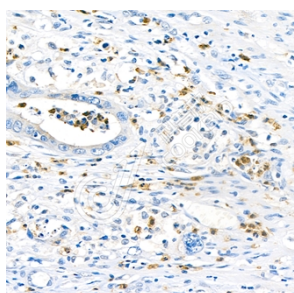
背景

Cell division control protein 42 homolog, also known as Cdc42, is a protein involved in regulation of the cell cycle. Human Cdc42 is a small GTPase of the Rho family, which regulates signaling pathways that control diverse cellular functions including cell morphology, cell migration, endocytosis and cell cycle progression. Rho GTPases are central to dynamic actin cytoskeletal assembly and rearrangement that are the basis of cell-cell adhesion and migration.

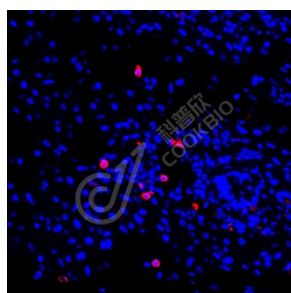
储存条件

储存条件: 自收到之日起 -20°C 下储存一年, 避免反复冻融。
储存缓冲液: 含 0.15% ProClin300 防腐剂, 100 µg/mL 牛血清白蛋白和 50% 甘油的磷酸盐缓冲液。

图像



IHC 检测 Cdc42 蛋白(货号 K134710).
 样品: 人结肠癌, 4%多聚甲醛(货号 KSG1101) 固定 12-24 小时.
 抗原修复: 柠檬酸抗原修复液(干粉, pH 6.0) (KSG1201), 98°C, 20 分钟.
 一抗: 1: 1800 稀释, 4°C 孵育过夜.
 二抗: S-visualization 免疫组化多聚二抗(山羊抗兔), 即用型(货号 KB3906), 室温孵育 20 分钟.



IF 检测 Cdc42 蛋白(货号 K134710)(红色).
 样品: 人肝癌, 4%多聚甲醛(货号 KSG1101) 固定 12-24 小时.
 抗原修复: Tris-EDTA 抗原修复液(pH 9.0) (KSG1203), 98°C, 20 分钟.
 封闭: 3% BSA (货号 KSGC305010) 的 PBS 溶液, 室温孵育 30 分钟.
 一抗: 1: 1800 稀释, 4°C 孵育过夜.
 二抗: Cy3 标记山羊抗兔 IgG (H+L) (货号 KB63909), 1: 300 稀释, 室温孵育 1 小时.

For Research Use Only!

Ver. No.: V1-202603