

Anti-Cytochrome c 小鼠单克隆抗体

K236240 -20°C



产品信息

| | |
|---------------|--|
| 蛋白质全称 | 细胞色素 c |
| 别名 | CYCS, CYC, HCS, THC4, cytochrome c, somatic, Cytochrome c, cyt c |
| 免疫原 | KLH 偶联的小鼠 Cytochrome C 合成肽 |
| Uniprot ID | P62897 |
| 抗体亚型 | IgG1, κ |
| 克隆号 | 6B6D6 |
| 纯化方式 | 亲和纯化 |
| 亚细胞定位 | 线粒体膜间隙 |
| 预测分子量 / 观测分子量 | 12 kDa / 14 kDa |

应用

WB 免疫印迹

物种: 小鼠, 大鼠
 稀释比: 1: 500-1: 1000
 阳性样品:

IHC/IF 免疫组织化学/免疫荧光

物种: 人, 大鼠
 稀释比: 1: 250-1: 1000
 阳性样品: 肾, 肺癌, 卵巢

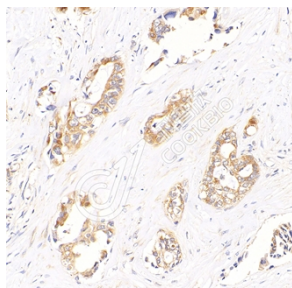
背景

Electron carrier protein. The oxidized form of the cytochrome c heme group can accept an electron from the heme group of the cytochrome c1 subunit of cytochrome reductase. Cytochrome c then transfers this electron to the cytochrome oxidase complex, the final protein carrier in the mitochondrial electron-transport chain. Plays a role in apoptosis. Suppression of the anti-apoptotic members or activation of the pro-apoptotic members of the Bcl-2 family leads to altered mitochondrial membrane permeability resulting in release of cytochrome c into the cytosol.

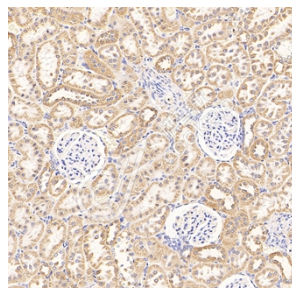
储存条件

储存条件: 自收到之日起 -20°C 下储存一年, 避免反复冻融。
储存缓冲液: 含 0.15% ProClin300 防腐剂, 100 μg/mL 牛血清白蛋白和 50% 甘油的磷酸盐缓冲液。

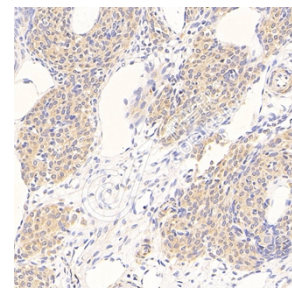
图像



IHC 检测 Cytochrome c 蛋白(货号 K236240).
 样品: 人肺癌, 4%多聚甲醛(货号 KSG1101) 固定 12-24 小时。
 抗原修复: 柠檬酸抗原修复液(干粉, pH 6.0) (KSG1201), 高压锅均匀喷气计时 2 分钟。
 一抗: 1: 600 稀释, 4°C 孵育过夜。
 二抗: S-vision 免疫组化多聚二抗(山羊抗小鼠), 即用型(货号 KB3903), 室温孵育 20 分钟。



IHC 检测 Cytochrome c 蛋白(货号 K236240).
 样品: 大鼠肾, 4%多聚甲醛(货号 KSG1101) 固定 12-24 小时。
 抗原修复: 柠檬酸抗原修复液(干粉, pH 6.0) (KSG1201), 高压锅均匀喷气计时 2 分钟。
 一抗: 1: 600 稀释, 4°C 孵育过夜。
 二抗: S-vision 免疫组化多聚二抗(山羊抗小鼠), 即用型(货号 KB3903), 室温孵育 20 分钟。



IHC 检测 Cytochrome c 蛋白(货号 K236240).
 样品: 大鼠卵巢, 4%多聚甲醛(货号 KSG1101) 固定 12-24 小时。
 抗原修复: 柠檬酸抗原修复液(干粉, pH 6.0) (KSG1201), 高压锅均匀喷气计时 2 分钟。
 一抗: 1: 600 稀释, 4°C 孵育过夜。
 二抗: S-vision 免疫组化多聚二抗(山羊抗小鼠), 即用型(货号 KB3903), 室温孵育 20 分钟。

For Research Use Only!

Ver. No.: V1-202603