

Anti-Connexin 43/GJA1 小鼠单克隆抗体

K236702 -20°C



产品信息

蛋白质全称	间隙连接蛋白α1
别名	GJA1, AVSD3, CMDR, CX43, EKVP, GJAL, HLHS1, HSS, ODDD, PPKCA, gap junction protein alpha 1
免疫原	KLH 偶联的小鼠 Connexin 43 合成肽
Uniprot ID	P23242
抗体亚型	IgG1, κ
克隆号	5F6G4
纯化方式	亲和纯化
亚细胞定位	细胞膜, 细胞连接

应用

IHC/IF 免疫组织化学/免疫荧光

物种：人, 小鼠, 大鼠

稀释比：1: 300-1: 1200

阳性样品：心

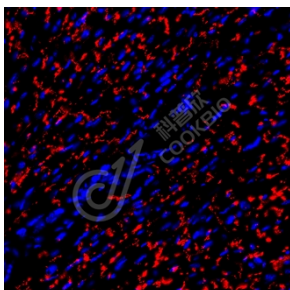
背景

Gap junction protein that acts as a regulator of bladder capacity. A gap junction consists of a cluster of closely packed pairs of transmembrane channels, the connexons, through which materials of low MW diffuse from one cell to a neighboring cell. May play a critical role in the physiology of hearing by participating in the recycling of potassium to the cochlear endolymph. Negative regulator of bladder functional capacity: acts by enhancing intercellular electrical and chemical transmission, thus sensitizing bladder muscles to cholinergic neural stimuli and causing them to contract. May play a role in cell growth inhibition through the regulation of NOV expression and localization. Plays an essential role in gap junction communication in the ventricles.

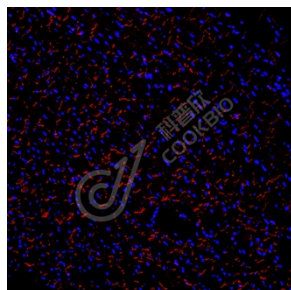
储存条件

储存条件：自收到之日起 -20°C下储存一年，避免反复冻融。
储存缓冲液：含 0.15% ProClin300 防腐剂, 100 μg/mL 牛血清白蛋白和 50%甘油的磷酸盐缓冲液。

图像



IF 检测 Connexin 43/GJA1 蛋白(货号 K236702)(红色)。
 样品：小鼠心, 4%多聚甲醛 (货号 KSG1101) 固定 12-24 小时。
 抗原修复：柠檬酸抗原修复液(干粉, pH 6.0) (KSG1201), 高压锅均匀喷气计时 2 分钟。
 封闭：3% BSA (货号 KSGC305010) 的 PBS 溶液, 室温孵育 30 分钟。
 一抗：1: 800 稀释, 4°C 孵育过夜。
 二抗：Cy3 标记山羊抗小鼠 IgG (H+L) (货号 KB63903), 1: 300 稀释, 室温孵育 1 小时。



IF 检测 Connexin 43/GJA1 蛋白(货号 K236702)(红色)。
 样品：大鼠心, 4%多聚甲醛 (货号 KSG1101) 固定 12-24 小时。
 抗原修复：柠檬酸抗原修复液(干粉, pH 6.0) (KSG1201), 高压锅均匀喷气计时 2 分钟。
 封闭：3% BSA (货号 KSGC305010) 的 PBS 溶液, 室温孵育 30 分钟。
 一抗：1: 800 稀释, 4°C 孵育过夜。
 二抗：Cy3 标记山羊抗小鼠 IgG (H+L) (货号 KB63903), 1: 300 稀释, 室温孵育 1 小时。

For Research Use Only!

Ver. No.: V1-202603